



perfectcube



perfectcube

# Domy idealne

ERGONOMICZNE, NOWOCZESNE, Z PIĘKNYM WNĘTRZEM

PC-10



+48 532 235 133

[www.perfectcube.pl](http://www.perfectcube.pl)

[info@perfectcube.pl](mailto:info@perfectcube.pl)

KATALOG PRODUKTÓW

# Domy idealne

ERGONOMICZNE, NOWOCZESNE, Z PIĘKNYM WNĘTRZEM

PC-9

Nasze domy wyróżnia nie tylko **funkcjonalność, trwałość i ekologia**.  
Kładziemy nacisk zarówno na **wygląd zewnętrzny** budynku jak  
i **aranżację wnętrza**. Nasi architekci dopracowali wszystkie szczegóły.

## SPIS TREŚCI

<b>O FIRMIE</b>	04
<b>TECHNOLOGIA</b>	08
<b>OFERTA</b>	
▪ DOM MIESZKALNY <b>PC-1</b>	10
▪ DOM MIESZKALNY <b>PC-2</b>	14
▪ DOM PREMIUM <b>PC-3</b>	18
▪ DOM PREMIUM <b>PC-3.1</b>	22
▪ DOM PREMIUM <b>PC-4</b>	26
▪ DOM PREMIUM <b>PC-4.1</b>	30
▪ DOM PREMIUM <b>PC-5</b>	34
▪ DOM MIESZKALNY <b>PC-6</b>	38
▪ DOM PREMIUM <b>PC-7</b>	42
▪ DOM MIESZKALNY <b>PC-8</b>	46
▪ DOM PREMIUM <b>PC-9</b>	50
▪ DOM PREMIUM <b>PC-10</b>	54
▪ DOM PREMIUM <b>PC-10.1</b>	58
▪ DOM PREMIUM <b>PC-11</b>	62
▪ DOM PREMIUM <b>PC-11.1</b>	66
▪ DOM PREMIUM <b>PC-12</b>	70
▪ DOM PREMIUM <b>PC-13</b>	74
▪ BOX OFFICE <b>OF-1</b>	78
▪ BIUROWIEC <b>OF-2</b>	80
▪ SALON SPRZEDAŻY <b>OF-3</b>	82

7

LAT NA RYNKU

30

REALIZACJI



## Spełniamy marzenia od projektu po klucz.

Perfect Cube to polska firma, dla której najważniejsze jest **zadowolenie Klienta** na każdym etapie współpracy. W swojej ofercie posiadamy kompleksową realizację projektów budowlanych w oparciu o **technologię budownictwa modułowego**. Opiekujemy się naszymi Klientami od momentu rozpoczęcia współpracy, poprzez wszystkie etapy budowy, po oddanie obiektu do użytku. Budownictwo modułowe to **innovacyjny** na polskim rynku sposób powstawania budynków, polegający na łączeniu gotowych elementów.

Poszczególne składowe obiektów, zarówno **instalacje wewnętrzne**, jak i **elementy zewnętrzne, przygotowywane są w halach** produkcyjnych. Realizacja inwestycji u Klienta polega jedynie na właściwym złożeniu konstrukcji. Nasza firma oferuje zarówno **projekt i wykonanie** obiektu ze wszystkimi instalacjami (sanitarna, elektryczna, techniczne), jak i **wsparcie oraz opiekę** nad Klientem na każdym etapie realizacji: od projektu po **przekazanie kluczy** do Twojego domu. Zapraszamy do współpracy.

  
mgr inż. **Orest Kulik**  
Właściciel



# Zafunduj sobie monopol na relaks

## NASZE ATUTY

Nasze domy wyróżnia nie tylko **funkcjonalność, trwałość i ekologia**. Kładziemy nacisk zarówno na **wygląd zewnętrzny** budynku jak i **aranżację wnętrza**. Nasi architekci dopracowali **wszystkie szczegóły**.



### DOM EKOLOGICZNY

Nasze domy umożliwiają instalację **paneli fotowoltaicznych**, których energia jest wykorzystywana do ogrzewania podłogowego jak i wody.



### DOM CAŁOROCZNY

Domy Perfect Cube dzięki odpowiedniej **izolacji, ogrzewaniu podłogowemu i klimatyzacji** mogą służyć o każdej porze roku.



### KRÓTKI CZAS BUDOWY

Dzięki zastosowaniu technologii modułowej nasze domy powstają nawet w **3 miesiące**. To niebywały atut dla osób, które chcą jak najszybciej zamieszkać we własnym, **wymarzonym domu**.



### NOWOCZESNY DESIGN

Kładziemy nacisk zarówno na **wygląd zewnętrzny** budynku jak i **aranżację wnętrza**. Nasi architekci dopracowali wszystkie **szczegóły**.



### NAJLEPSZE MATERIAŁY

Do produkcji domów Perfect Cube wykorzystujemy wyłącznie materiały **wysokiej jakości**, aby zapewnić **trwałość i atrakcyjny wygląd** na lata.



### NISKIE KOSZTY OGRZEWANIA

Domy Perfect Cube ogrzewane są za pomocą **mat grzewczych** ułożonych w taki sposób, aby zapewnić największą efektywność. Dodatkową barierę stanowi odpowiednia **izolacja budynku**.

Oferowana przez Perfect Cube technologia modułowa to innowacyjne rozwiązanie, dzięki któremu spersonalizujesz swój dom od A do Z.

Budynki wykonujemy w technologii zapewniającej **ponadnormatywną izolacyjność termiczną**, wymaganą przepisami na rok 2023. Moduły są dostarczane na plac budowy transportem kołowym. Dzięki znacznemu stopniowi prefabrykacji modułów, można zredukować do **minimum czas montażu**, poziom hałasu budowlanego oraz emisje pyłów, co jest szczególnie istotne w terenach zabudowanych.

Ponadto w systemie modułowym możliwe jest **prowadzenie prac** prefabrykacyjnych oraz montażowych **w okresie zimowym**, w warunkach, w których tradycyjne technologie budowlane wymagają wstrzymania prac. Ogromnym atutem jest możliwość **łączenia modułów**, które mogą mieć o **6 do 70** metrów kwadratowych, co w praktyce oznacza **brak ograniczeń i elastyczność**.

OD **6** M<sup>2</sup>  
DO **70** M<sup>2</sup>

POWIERZCHNIA MODUŁU



Spełniamy  
marzenia  
od projektu  
po klucz.

PC-9 PIĘTRO



### IZOLACYJNOŚĆ CIEPLNA

- ściana zewnętrzna  $U = 0,16$  (W/m<sup>2</sup>K)
- ściana szczytowa  $U = 0,12$  (W/m<sup>2</sup>K)
- podłoga  $U = 0,11$  (W/m<sup>2</sup>K)
- dach  $U = 0,16$  (W/m<sup>2</sup>K)

# Domy idealne

”

Dzięki znacznemu stopniowi prefabrykacji, **czas montażu** jest zredukowany do **minimum**. Ponadto w systemie modułowym możliwe jest prowadzenie prac w **każdych warunkach** przez cały rok.



# PC-1

Dom mieszkalny PC-1 to klasyczny wygląd w nowoczesnym wykonaniu. Dzięki prostej tradycyjnej bryle obiekt idealnie wpasuje się zarówno w konwencjonalną zabudowę, jak i w nowoczesny układ przestrzenny.

**Klasyka  
i nowo-  
czesność  
w idealnej  
formie**

## DOM MIESZKALNY PC-1

Dom mieszkalny PC-1 to klasyczny wygląd w nowoczesnym wykonaniu. Dzięki prostej tradycyjnej bryle obiekt idealnie wpasuje się zarówno w konwencjonalną zabudowę, jak i w nowoczesny układ przestrzenny.

Dzięki optymalizacji kształtu, proporcji i układu pomieszczeń stworzono przestrzeń do swobodnego użytkowania zarówno w formie rekreacyjnej jak i mieszkalnej. Niewielkie rozmiary budynku pozwalają na stuprocentową prefabrykację modułu mieszkalnego i dostawę w formie deweloperskiej, co ma ogromny wpływ na ograniczenie uciążliwości prowadzenia prac przy wznoszeniu budynku.

## DANE TECHNICZNE

POW. ZABUDOWY	POW. WEWNĘTRZNA
39,86m <sup>2</sup>	30,92m <sup>2</sup>
CZAS REALIZACJI	ILOŚĆ MODUŁÓW
3 MIESIĄCE	1

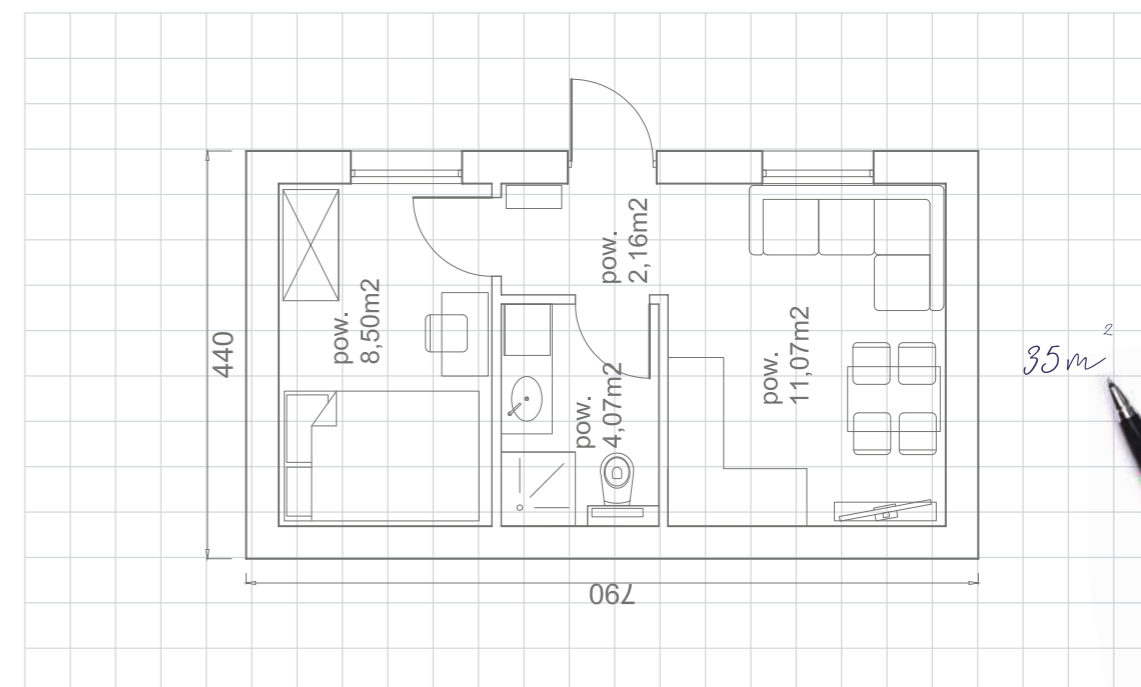


PC-1

## WYKOŃCZENIE I WYPOSAŻENIE

## ZAWARTE W CENIE

- Konstrukcja modułu mieszkalnego: szkieletowa stalowa, spawana
- Konstrukcja dachu: wiązarowa drewniana skręcana
- Izolacja termiczna przegród zewnętrznych: piana PUR oraz styropian fasadowy
- Izolacja termiczna przegród zewnętrznych zgodna z aktualnymi wymogami Prawa Budowlanego dla budynków mieszkalnych
- Pokrycie dachu: blacha trapezowa lub blacho-dachówka
- Orynnowanie i obróbki blacharskie: systemowe
- Elewacja: tynk strukturalny
- Stolarka okienna: PVC, pakiet 3-szybowy
- Stolarka drzwiowa: drzwi stalowe antywłamaniowe kl. RC2
- Ściany wewnętrzne: system suchej zabudowy
- Wykończenie wewnętrzne ścian: płyta gipsowo-kartonowa impregnowana
- Instalacja elektryczna: rozdzielnica z wyposażeniem i pełne okablowanie (bez białego montażu)
- Instalacja wodna i kanalizacyjna (bez białego montażu)
- Instalacja grzewcza: elektryczna, płaszczyznowa (podłogowa): folie i maty grzewcze
- Przygotowanie ciepłej wody użytkowej: podgrzewacz przepływowy o mocy 24kW
- Wentylacja: grawitacyjna



## WYKOŃCZENIE WEWNĘTRZNE

## ZAWARTE W CENIE

- Ściany, sufity: płyta gipsowo-kartonowa
- Szpachlowanie spoin
- Malowanie podkładowe i nawierzchniowe

## WYKOŃCZENIE WEWNĘTRZNE

## ZA DOPŁATĄ

- Posadzki: panele podłogowe laminowane lub winylowe, listwy przypodłogowe
- Biały montaż elektryczny (gniazda wtykowe, włączniki oświetlenia)
- Wykończenie łazienki
- Drzwi wewnętrzne

## ZAKRES DODATKOWY

## ZA DOPŁATĄ

- Przygotowanie c.w.u.: pojemnościowy podgrzewacz wody typu slim z zasobnikiem 80l
- Przygotowanie c.w.u.: pompa ciepła typu powietrze - woda
- Klimatyzacja typu split
- Wentylacja mechaniczna z odzyskiem ciepła: rekuperacja centralna lub lokalna
- Zewnętrzne rolety okienne ze zwijaczem ręcznym lub elektrycznym
- Pokrycie dachu panelami modułowymi (tzw. blacha na rąbek stojący) lub dachówką ceramiczną
- Elewacja: panele modułowe (tzw. blacha na rąbek)
- Taras z zadaszeniem

## POZOSTAŁE PRACE

## ZA DOPŁATĄ

- Adaptacja projektu do pozwolenia na budowę
- Wykonanie fundamentów
- Transport modułów

Klasyka  
i nowoczesność  
w idealnej formie



# PC-2

Dom mieszkalny PC-2 to idealna alternatywa dla małych mieszkań. Układ funkcjonalny dostarcza wystarczającej przestrzeni osobom ceniącym ergonomię i wykorzystanie przestrzeni.

**Klasyka  
i nowo-  
czesność  
w idealnej  
formie**

## DOM MIESZKALNY PC-2

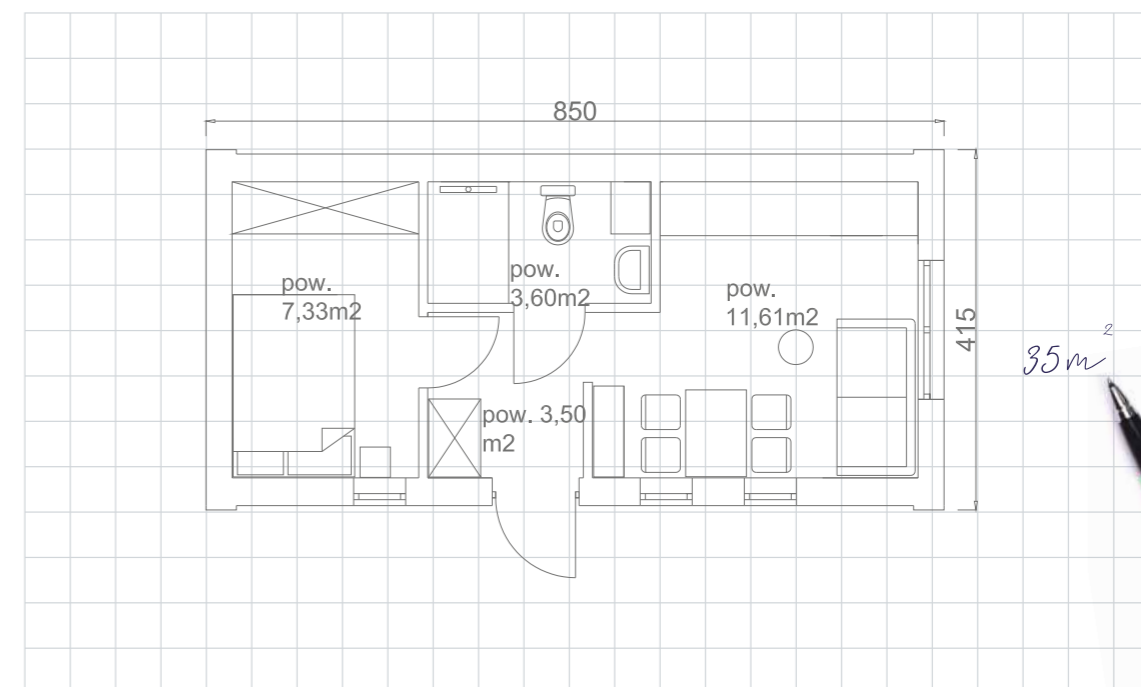
Dom mieszkalny PC-2 stanowi alternatywne rozwiązanie dla małych mieszkań, przy swoim układzie funkcjonalnym dostarcza wystarczającej przestrzeni dla osób ceniących sobie ergonomię i wykorzystanie przestrzeni.

Zastosowanie wysokich pionowych okien zapewnia dużą ilość światła, ale i stwarza wrażenie optycznego połączenia z otoczeniem. Ogromnym atutem jest stuprocentowa prefabrykacja i dostawa modułu mieszkalnego w formie deweloperskiej. Na miejscu wykonywane jest jedynie podłączenie przyłączy technicznych, montaż gotowych elementów dachu i ostateczne obróbki elewacji. Dodatkową zaletą są niskie koszty utrzymania obiektu.

### DANE TECHNICZNE

POW. ZABUDOWY	POW. WEWNĘTRZNA
39,86m <sup>2</sup>	30,92m <sup>2</sup>
CZAS REALIZACJI	ILOŚĆ MODUŁÓW
3 MIESIĄCE	1

## RZUT I WYMIARY BUDYNKU



PC-2

## WYKOŃCZENIE I WYPOSAŻENIE

### ZAWARTE W CENIE

- Konstrukcja modułu mieszkalnego: szkieletowa stalowa, spawana
- Konstrukcja dachu: więźbarowa drewniana skręcana
- Izolacja termiczna przegród zewnętrznych: piana PUR oraz styropian fasadowy
- Izolacja termiczna przegród zewnętrznych zgodna z aktualnymi wymogami Prawa Budowlanego dla budynków mieszkalnych
- Pokrycie dachu: blacha trapezowa, blacho-dachówka
- Orynnowanie i obróbki blacharskie: systemowe
- Elewacja: tynk strukturalny
- Stolarka okienna: PVC, pakiet 3-szybowy
- Stolarka drzwiowa: drzwi stalowe antywłamaniowe kl. RC2
- Ściany wewnętrzne: system suchej zabudowy
- Wykończenie wewnętrzne ścian: płyta gipsowo-kartonowa impregnowana
- Instalacja elektryczna: rozdzielnica z wyposażeniem i pełne okablowanie (bez białego montażu)
- Instalacja wodna i kanalizacyjna (bez białego montażu)
- Instalacja grzewcza: elektryczna, płaszczyznowa (podłogowa): folie i maty grzewcze
- Przygotowanie ciepłej wody użytkowej: podgrzewacz przepływowy o mocy 24kW
- Wentylacja: grawitacyjna



## WYKOŃCZENIE WEWNĘTRZNE

### ZAWARTE W CENIE

- Ściany, sufity: płyta gipsowo-kartonowa
- Szpachlowanie spoin
- Malowanie podkładowe i nawierzchniowe

## WYKOŃCZENIE WEWNĘTRZNE

### ZA DOPŁATĄ

- Posadzki: panele podłogowe laminowane lub winylowe, listwy przypodłogowe
- Biały montaż elektryczny (gniazda wtykowe, włączniki oświetlenia)
- Wykończenie łazienki
- Drzwi wewnętrzne

## ZAKRES DODATKOWY

### ZA DOPŁATĄ

- Przygotowanie c.w.u.: pojemnościowy podgrzewacz wody typu slim z zasobnikiem 80l
- Przygotowanie c.w.u.: pompa ciepła typu powietrze - woda
- Klimatyzacja typu split
- Wentylacja mechaniczna z odzyskiem ciepła: rekuperacja centralna lub lokalna
- Zewnętrzne rolety okienne ze zwijaczem ręcznym lub elektrycznym
- Pokrycie dachu panelami modułowymi (tzw. blacha na rąbek stojący) lub dachówką ceramiczną

## POZOSTAŁE PRACE

### ZA DOPŁATĄ

- Adaptacja projektu do pozwolenia na budowę
- Wykonanie fundamentów
- Transport modułów

Klasyka  
i nowoczesność  
w idealnej formie



# PC-3

Produkt premium dla wymagających. Otwarta przestrzeń zapewnia komfort użytkowania, a przeszklenie ściany szczytowej na obu poziomach daje niezwykły widok

**Komfort  
i widoki  
w otwartej  
formie**

## DOM PREMIUM PC-3

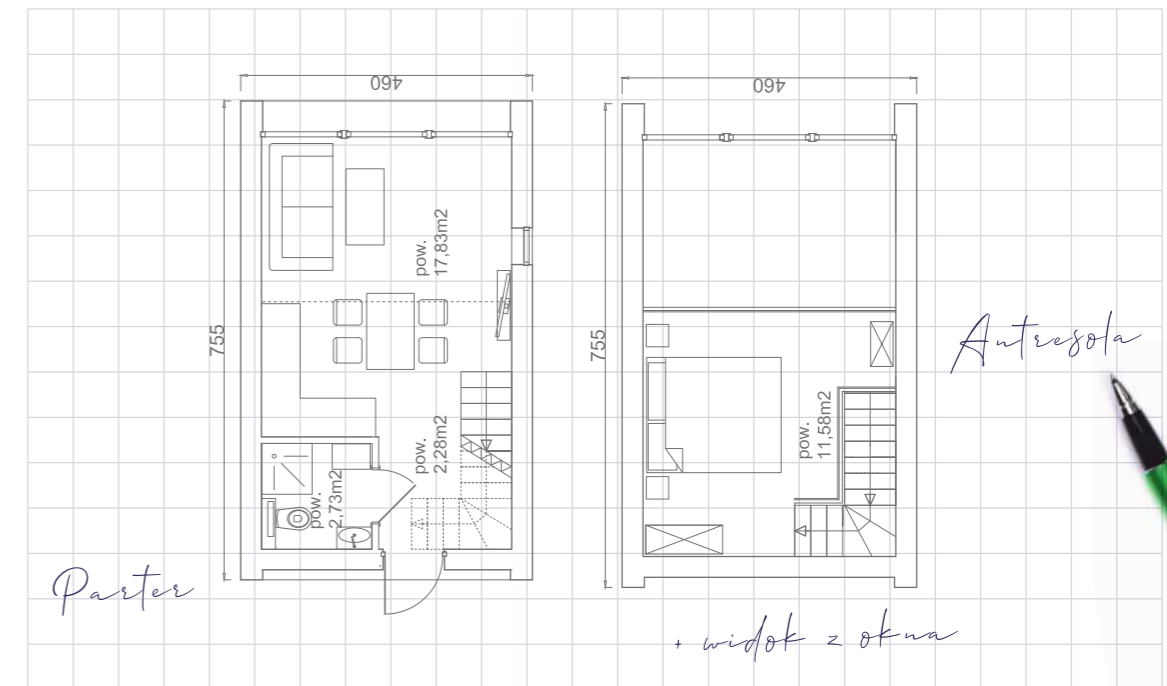
Dom PREMIUM PC-3 stanowi rozwiązanie dla Klientów oczekujących połączenia nowoczesnego designu i funkcjonalności.

Otwarta przestrzeń w części dziennej zwiększa komfort użytkowania, przy stosunkowo niewielkich wymiarach obiektu. Przeszklenie ściany szczytowej dostarcza doskonałego widoku zarówno z salonu, jak i z sypialni zlokalizowanej na antresoli. Konstrukcja przegród zewnętrznych oraz nowoczesna stolarka okienna i drzwiowa zapewnia wysoką izolacyjność termiczną i akustyczną, co sprzyja komfortowi wypoczynku.

### DANE TECHNICZNE

POW. ZABUDOWY	POW. WEWNĘTRZNA
34,78m <sup>2</sup>	34,5m <sup>2</sup>
CZAS REALIZACJI	ILOŚĆ MODUŁÓW
3 MIESIĄCE	2

## RZUT I WYMIARY BUDYNKU



# PC-3

## WYKOŃCZENIE I WYPOSAŻENIE

### ZAWARTE W CENIE

- Konstrukcja budynku modułowa: szkielet stalowy, spawany
- Izolacja termiczna przegród zewnętrznych: piana PUR
- Izolacja termiczna przegród zewnętrznych zgodna z aktualnymi wymogami Prawa Budowlanego dla budynków mieszkalnych
- Pokrycie dachu: panele modułowe (tzw. blacha na rąbek)
- Obróbki blacharskie: systemowe
- Rynna bezokapowa
- Elewacja ścian bocznych: deska elewacyjna gr 24 mm (modrzew)
- Elewacja ściany szczytowej: tynk strukturalny
- Stolarka okienna: aluminiowa, pakiet 4-szybowy
- Stolarka drzwiowa: drzwi stalowe antywłamaniowe kl. RC2
- Ściany wewnętrzne: system suchej zabudowy
- Wykończenie wewnętrzne ścian: płyta gipsowo-kartonowa impregnowana
- Instalacja elektryczna: rozdzielnica z wyposażeniem i pełne okablowanie (bez białego montażu)
- Instalacja wodna i kanalizacyjna (bez białego montażu)
- Instalacja grzewcza: elektryczna, płaszczyznowa (podłogowa): folie i maty grzewcze
- Przygotowanie ciepłej wody użytkowej: podgrzewacz przepływowo o mocy 24kW
- Wentylacja: grawitacyjna



## WYKOŃCZENIE WEWNĘTRZNE

### ZAWARTE W CENIE

- Ściany, sufity: płyta gipsowo-kartonowa
- Szpachlowanie spoin
- Malowanie podkładowe i nawierzchniowe
- Posadzki: panele podłogowe laminowane lub winylowe, listwy przypodłogowe
- Biały montaż elektryczny (gniazda wtykowe, włączniki oświetlenia)

## ZAKRES DODATKOWY

### ZA DOPŁATĄ

- Przygotowanie c.w.u.: pojemnościowy podgrzewacz wody typu slim z zasobnikiem 80l
- Przygotowanie c.w.u.: pompa ciepła typu powietrze - woda
- Klimatyzacja typu split
- Wentylacja mechaniczna z odzyskiem ciepła: rekuperacja lokalna
- Elewacja: panele modułowe (tzw. blacha na rąbek)
- Elewacja: lamele elewacyjne kompozytowe, płyty HPL lub siding PVC
- Stalowa konstrukcja schodów
- Schody z drewna klejonego (dębowego)
- Balustrady

## WYKOŃCZENIE WEWNĘTRZNE

### ZA DOPŁATĄ

- Wykończenie łazienki
- Drzwi wewnętrzne

## POZOSTAŁE PRACE

### ZA DOPŁATĄ

- Adaptacja projektu do pozwolenia na budowę
- Wykonanie fundamentów
- Transport modułów

# Komfort i widoki w otwartej formie



# PC-3.1

Produkt premium dla wymagających. Otwarta przestrzeń zapewnia komfort użytkowania, a przeszklenie ściany szczytowej na obu poziomach daje niezwykły widok

**Komfort  
i widoki  
w otwartej  
formie**

## DOM PREMIUM PC-3.1

Dom PREMIUM PC-3.1 stanowi rozwiązanie dla Klientów oczekujących połączenia nowoczesnego designu i funkcjonalności.

Otwarta przestrzeń w części dziennej zwiększa komfort użytkowania, przy stosunkowo niewielkich wymiarach obiektu. Przeszklenie ściany szczytowej dostarcza doskonałego widoku zarówno z salonu, jak i z sypialni zlokalizowanej na antresoli. Konstrukcja przegród zewnętrznych oraz nowoczesna stolarka okienna i drzwiowa zapewnia wysoką izolacyjność termiczną i akustyczną, co sprzyja komfortowi wypoczynku.

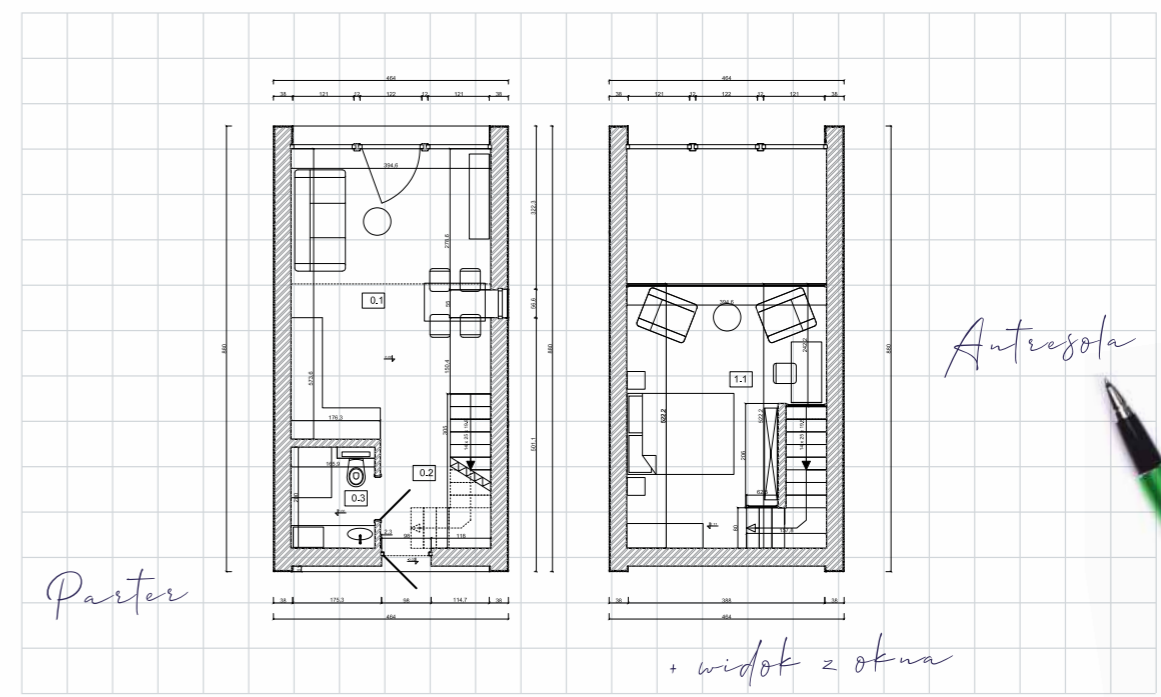
### DANE TECHNICZNE

POW. ZABUDOWY	POW. WEWNĘTRZNA
40,83m <sup>2</sup>	47,94m <sup>2</sup>
CZAS REALIZACJI	ILOŚĆ MODUŁÓW
3 MIESIĄCE	2



PC-3.1

RZUT I WYMIARY BUDYNKU



WYKOŃCZENIE I WYPOSAŻENIE

ZAWARTE W CENIE

- Konstrukcja budynku modułowa: szkielet stalowy, spawany
- Izolacja termiczna przegród zewnętrznych: piana PUR
- Izolacja termiczna przegród zewnętrznych zgodna z aktualnymi wymogami Prawa Budowlanego dla budynków mieszkalnych
- Pokrycie dachu: panele modułowe (tzw. blacha na rąbek)
- Obróbki blacharskie: systemowe
- Rynna bezokapowa
- Elewacja ścian bocznych: deska elewacyjna gr 24 mm (modrzew)
- Elewacja ściany szczytowej: tynk strukturalny
- Stolarka okienna: aluminiowa, pakiet 4-szybowy
- Stolarka drzwiowa: drzwi stalowe antywłamaniowe kl. RC2
- Ściany wewnętrzne: system suchej zabudowy
- Wykończenie wewnętrzne ścian: płyta gipsowo-kartonowa impregnowana
- Instalacja elektryczna: rozdzielnica z wyposażeniem i pełne okablowanie (bez białego montażu)
- Instalacja wodna i kanalizacyjna (bez białego montażu)
- Instalacja grzewcza: elektryczna, płaszczyznowa (podłogowa): folie i maty grzewcze
- Przygotowanie ciepłej wody użytkowej: podgrzewacz przepływowo o mocy 24kW
- Wentylacja: grawitacyjna



WYKOŃCZENIE WEWNĘTRZNE

ZAWARTE W CENIE

- Ściany, sufity: płyta gipsowo-kartonowa
- Szpachlowanie spoin
- Malowanie podkładowe i nawierzchniowe
- Posadzki: panele podłogowe laminowane lub winylowe, listwy przypodłogowe
- Biały montaż elektryczny (gniazda wtykowe, włączniki oświetlenia)

WYKOŃCZENIE WEWNĘTRZNE

ZA DOPLATĄ

- Wykończenie łazienki
- Drzwi wewnętrzne

ZAKRES DODATKOWY

ZA DOPLATĄ

- Przygotowanie c.w.u.: pojemnościowy podgrzewacz wody typu slim z zasobnikiem 80l
- Przygotowanie c.w.u.: pompa ciepła typu powietrze - woda
- Klimatyzacja typu split
- Wentylacja mechaniczna z odzyskiem ciepła: rekuperacja lokalna
- Elewacja: panele modułowe (tzw. blacha na rąbek)
- Elewacja: lamele elewacyjne kompozytowe, płyty HPL lub siding PVC
- Stalowa konstrukcja schodów
- Schody z drewna klejonego (dębowego)
- Balustrady

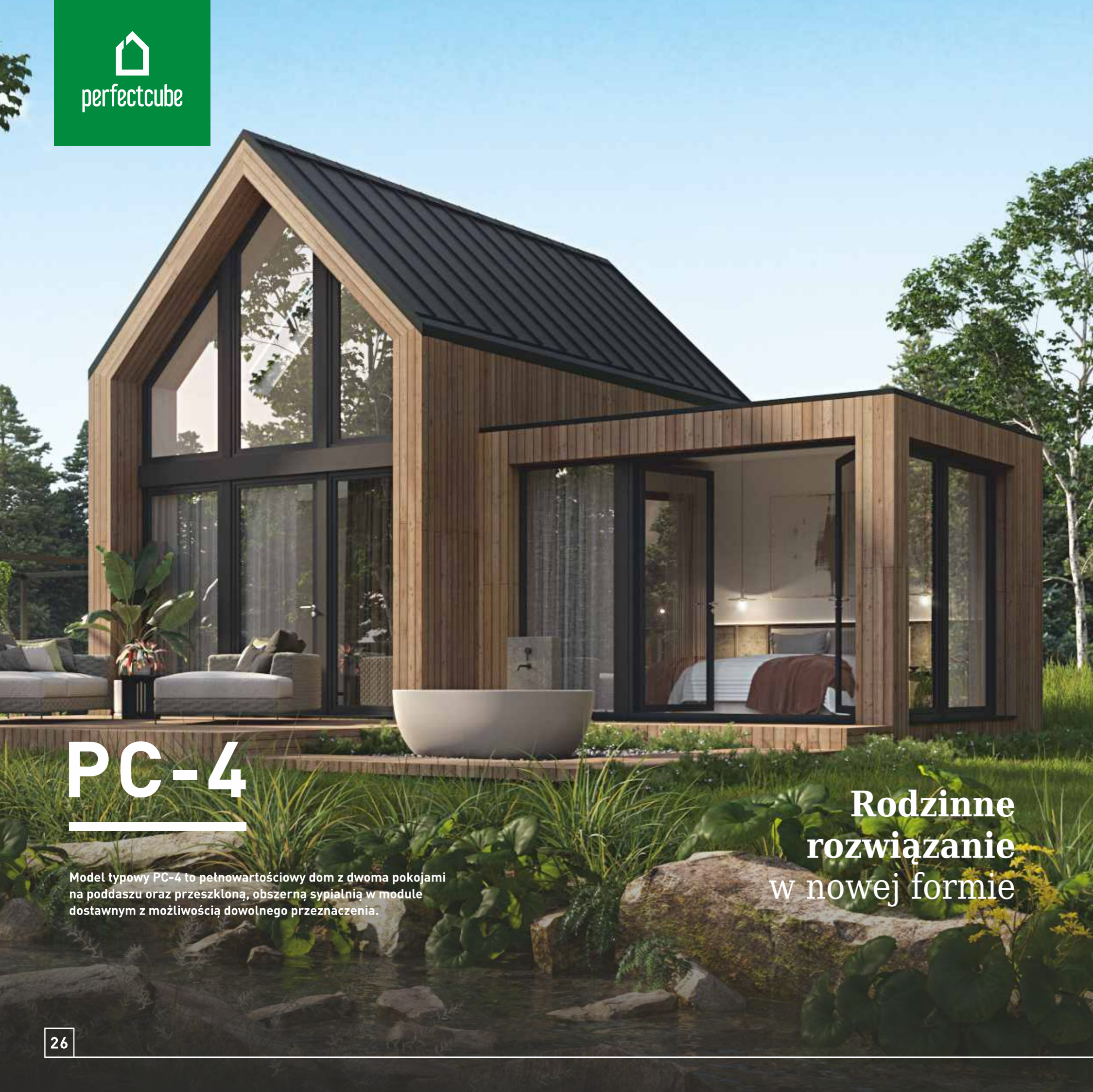
POZOSTAŁE PRACE

ZA DOPLATĄ

- Adaptacja projektu do pozwolenia na budowę
- Wykonanie fundamentów
- Transport modułów

Komfort i widoki w otwartej formie





# PC-4

Model typowy PC-4 to pełnowartościowy dom z dwoma pokojami na poddaszu oraz przeszkloną, obszerną sypialnią w module dostawnym z możliwością dowolnego przeznaczenia.

Rodzinne  
rozwiązanie  
w nowej formie

## DOM PREMIUM PC-4

Dom mieszkalny PC-4 przedstawia istotę budownictwa modułowego, a dostawiony moduł stanowiący w tym przypadku sypialnia, może być dowolnie modyfikowany zarówno w kwestii wymiarów, kształtu jak i przeznaczenia.

Niepodważalnym atutem takiego rozwiązania jest możliwość dostosowania tzw. "dostawki" do potrzeb klienta. Z łatwością można ją zaaranżować jako sypialnię, gabinet, pokój kąpielowy itp. Model typowy PC-4 to pełnowartościowy dom z antresolą oraz przeszkloną, obszerną sypialnią w module dostawnym.

## DANE TECHNICZNE

POW. ZABUDOWY	POW. WEWNĘTRZNA
52,7m <sup>2</sup>	48m <sup>2</sup>
CZAS REALIZACJI	ILOŚĆ MODUŁÓW
3 MIESIĄCE	3



PC-4

## WYKOŃCZENIE I WYPOSAŻENIE

### ZAWARTE W CENIE

- Konstrukcja budynku modułowa: szkielet stalowy, spawany
- Izolacja termiczna przegród zewnętrznych: piana PUR
- Izolacja termiczna przegród zewnętrznych zgodna z aktualnymi wymogami Prawa Budowlanego dla budynków mieszkalnych
- Pokrycie dachu moduł podstawowy: panele modułowe (tzw. blacha na rąbek)
- Pokrycie dachu moduł dostawny: powłoka polimocznikowa nakładana metodą malarską
- Obróbki blacharskie: systemowe
- Rynna bezokapowa + wpust dachowy w module dostawnym
- Elewacja ścian bocznych: deska elewacyjna gr 24 mm (modrzew)

- Elewacja ściany szczytowej: tynk strukturalny
- Stolarka okienna: aluminiowa, pakiet 4-szybowy
- Stolarka drzwiowa: drzwi stalowe antywłamaniowe kl. RC2
- Ściany wewnętrzne: system suchej zabudowy
- Wykończenie wewnętrzne ścian: płyta gipsowo-kartonowa impregnowana
- Instalacja elektryczna: rozdzielnica z wyposażeniem i pełne okablowanie (bez białego montażu)
- Instalacja wodna i kanalizacyjna (bez białego montażu)
- Instalacja grzewcza: elektryczna, płaszczyznowa (podtłogowa): folie i maty grzewcze
- Przygotowanie ciepłej wody użytkowej: podgrzewacz przepływowy o mocy 24kW
- Wentylacja: grawitacyjna

## WYKOŃCZENIE WEWNĘTRZNE

### ZAWARTE W CENIE

- Ściany, sufity: płyta gipsowo-kartonowa
- Szpachlowanie spoin
- Malowanie podkładowe i nawierzchniowe
- Posadzki: panele podtłogowe laminowane lub winylowe, listwy przypodłogowe
- Biały montaż elektryczny (gniazda wtykowe, włączniki oświetlenia)

## WYKOŃCZENIE WEWNĘTRZNE

### ZA DOPLATĄ

- Wykończenie łazienki
- Drzwi wewnętrzne

## ZAKRES DODATKOWY

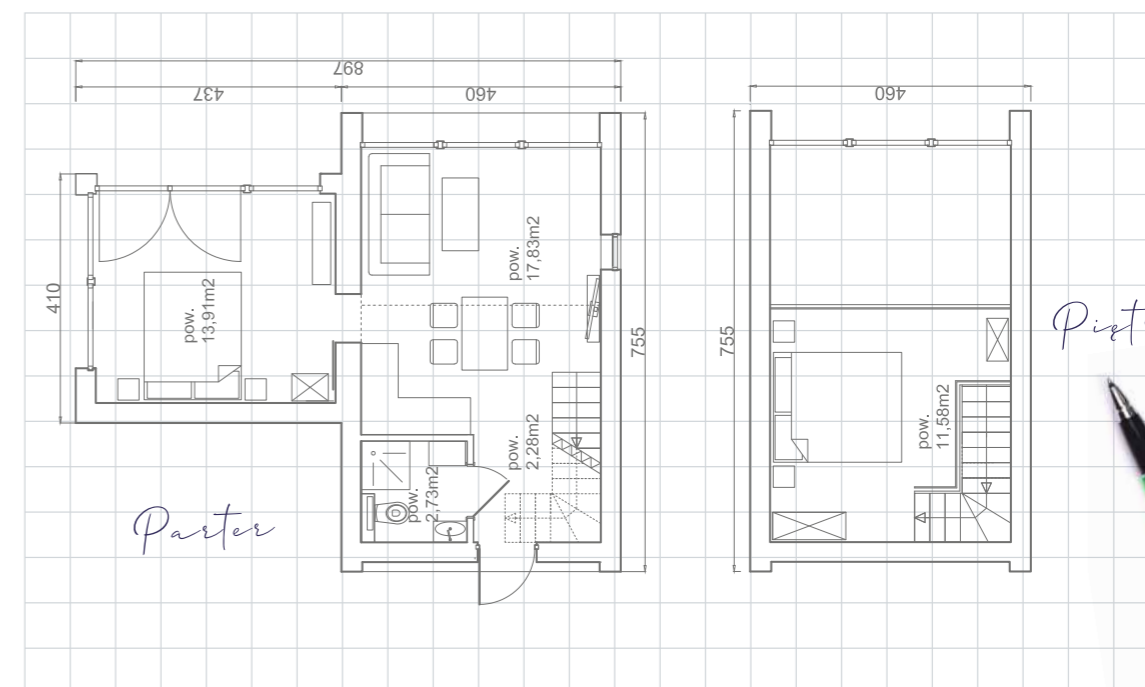
### ZA DOPLATĄ

- Przygotowanie c.w.u.: pojemnościowy podgrzewacz wody typu slim z zasobnikiem 80l
- Przygotowanie c.w.u.: pompa ciepła typu powietrze - woda
- Klimatyzacja typu split
- Wentylacja mechaniczna z odzyskiem ciepła: rekuperacja lokalna
- Elewacja: panele modułowe (tzw. blacha na rąbek)
- Elewacja: lamele elewacyjne kompozytowe, płyty HPL lub siding PVC
- Stalowa konstrukcja schodów
- Schody z drewna klejonego (dębowego)
- Balustrady

## POZOSTAŁE PRACE

### ZA DOPLATĄ

- Adaptacja projektu do pozwolenia na budowę
- Wykonanie fundamentów
- Transport modułów



Rodzinne  
rozwiązanie  
w nowej formie



# PC-4.1

Model typowy PC-4.1 to pełnowartościowy dom z dwoma pokojami na poddaszu oraz przeszkloną, obszerną sypialnią w module dostawnym z możliwością dowolnego przeznaczenia.

**Rodzinne  
rozwiązanie  
w nowej formie**

## DOM PREMIUM PC-4.1

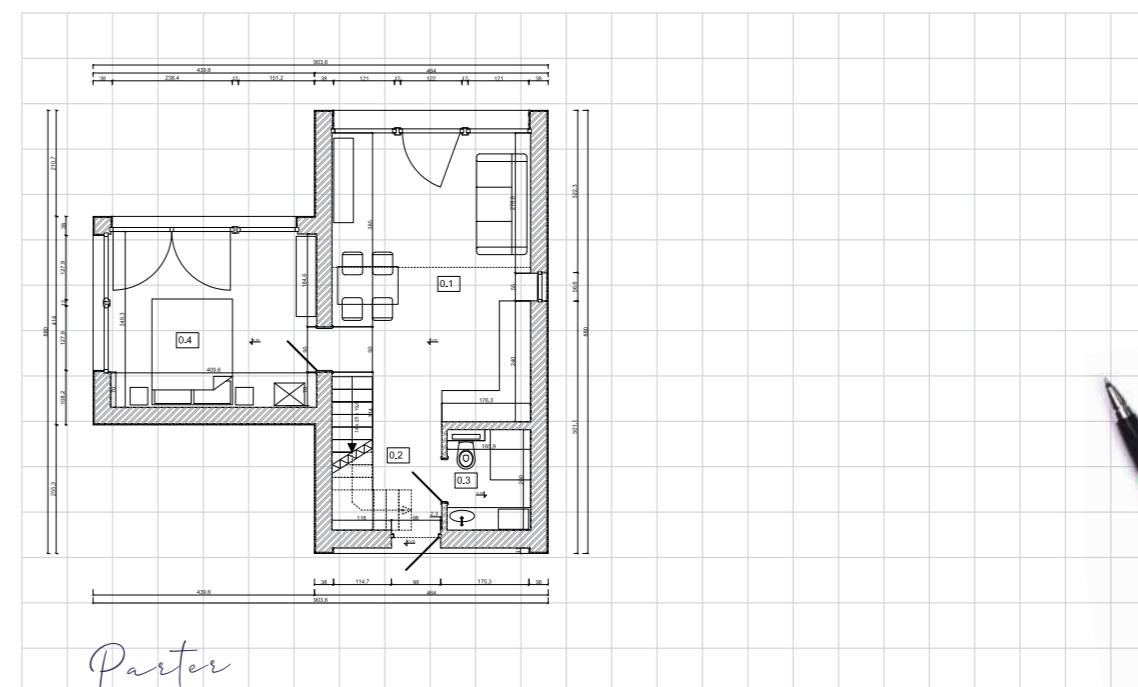
Dom mieszkalny PC-4.1 przedstawia istotę budownictwa modułowego, a dostawiony moduł stanowiący w tym przypadku sypialnia, może być dowolnie modyfikowany zarówno w kwestii wymiarów, kształtu jak i przeznaczenia.

Niepodważalnym atutem takiego rozwiązania jest możliwość dostosowania tzw. "dostawki" do potrzeb klienta. Z łatwością można ją zaaranżować jako sypialnię, gabinet, pokój kąpielowy itp. Model typowy PC-4.1 to pełnowartościowy dom z antresolą oraz przeszkloną, obszerną sypialnią w module dostawnym.

### DANE TECHNICZNE

POW. ZABUDOWY	POW. WEWNĘTRZNA
59,03m <sup>2</sup>	62,63m <sup>2</sup>
CZAS REALIZACJI	ILOŚĆ MODUŁÓW
3 MIESIĄCE	3

## RZUT I WYMIARY BUDYNKU



# PC-4.1

## WYKOŃCZENIE I WYPOSAŻENIE

### ZAWARTE W CENIE

- Konstrukcja budynku modułowa: szkielet stalowy, spawany
- Izolacja termiczna przegród zewnętrznych: pianka PUR
- Izolacja termiczna przegród zewnętrznych zgodna z aktualnymi wymogami Prawa Budowlanego dla budynków mieszkalnych
- Pokrycie dachu moduł podstawowy: panele modułowe (tzw. blacha na rąbek)
- Pokrycie dachu moduł dostawny: powłoka polimocznikowa nakładana metodą malarską
- Obróbki blacharskie: systemowe
- Rynna bezokapowa + wpust dachowy w module dostawnym
- Elewacja ścian bocznych: deska elewacyjna gr 24 mm (modrzew)

- Elewacja ściany szczytowej: tynk strukturalny
- Stolarka okienna: aluminiowa, pakiet 4-szybowy
- Stolarka drzwiowa: drzwi stalowe antywłamaniowe kl. RC2
- Ściany wewnętrzne: system suchej zabudowy
- Wykończenie wewnętrzne ścian: płyta gipsowo-kartonowa impregnowana
- Instalacja elektryczna: rozdzielnica z wyposażeniem i pełne okablowanie (bez białego montażu)
- Instalacja wodna i kanalizacyjna (bez białego montażu)
- Instalacja grzewcza: elektryczna, płaszczyznowa (podtłogowa): folie i maty grzewcze
- Przygotowanie ciepłej wody użytkowej: podgrzewacz przepływowo o mocy 24kW
- Wentylacja: grawitacyjna

## WYKOŃCZENIE WEWNĘTRZNE

### ZAWARTE W CENIE

- Ściany, sufity: płyta gipsowo-kartonowa
- Szpachlowanie spoin
- Malowanie podkładowe i nawierzchniowe
- Posadzki: panele podtłogowe laminowane lub winylowe, listwy przypodłogowe
- Biały montaż elektryczny (gniazda wtykowe, włączniki oświetlenia)

## WYKOŃCZENIE WEWNĘTRZNE

### ZA DOPŁATĄ

- Wykończenie łazienki
- Drzwi wewnętrzne

## ZAKRES DODATKOWY

### ZA DOPŁATĄ

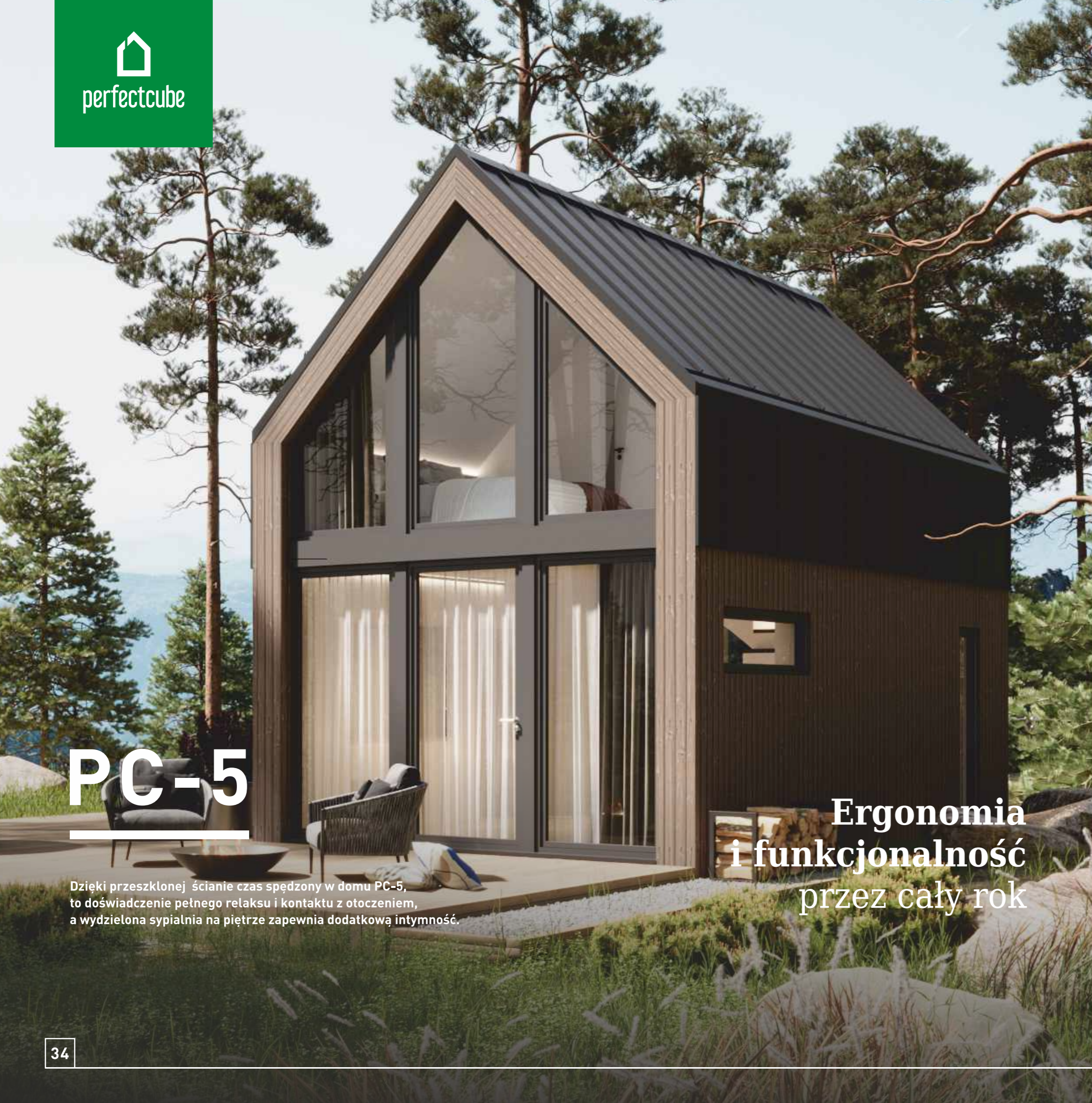
- Przygotowanie c.w.u.: pojemnościowy podgrzewacz wody typu slim z zasobnikiem 80l
- Przygotowanie c.w.u.: pompa ciepła typu powietrze - woda
- Klimatyzacja typu split
- Wentylacja mechaniczna z odzyskiem ciepła: rekuperacja lokalna
- Elewacja: panele modułowe (tzw. blacha na rąbek)
- Elewacja: lamele elewacyjne kompozytowe, płyty HPL lub siding PVC
- Stalowa konstrukcja schodów
- Schody z drewna klejonego (dębowego)
- Balustrady

## POZOSTAŁE PRACE

### ZA DOPŁATĄ

- Adaptacja projektu do pozwolenia na budowę
- Wykonanie fundamentów
- Transport modułów

## Rodzinne rozwiązanie w nowej formie



# PC-5

Dzięki przeszklonej ścianie czas spędzony w domu PC-5, to doświadczenie pełnego relaksu i kontaktu z otoczeniem, a wydzielona sypialnia na piętrze zapewnia dodatkową intymność.

## Ergonomia i funkcjonalność przez cały rok

## DOM PREMIUM PC-5

Dom mieszkalno - wypoczynkowy PC-5 łączy ze sobą walory estetyczne oraz ergonomię i funkcjonalność. Pełne wykorzystanie poddasza pozwala na wygodne użytkowanie nie tylko w trakcie weekendowych wypadów, ale również jako całoroczny dom mieszkalny.

Rozmieszczenie licznych okien daje możliwość obcowania z otoczeniem w różnych perspektywach, niemalże z każdego miejsca w domu. Wydzielone strefy i pomieszczenia dają użytkownikom możliwość wykorzystania przestrzeni równocześnie do pracy, zabawy czy wypoczynku.

## DANE TECHNICZNE

POW. ZABUDOWY	POW. WEWNĘTRZNA
34,96m <sup>2</sup>	48,8m <sup>2</sup>
CZAS REALIZACJI	ILOŚĆ MODUŁÓW
3 MIESIĄCE	2

## RZUT I WYMIARY BUDYNKU

# PC-5



## WYKOŃCZENIE I WYPOSAŻENIE

### ZAWARTE W CENIE

- Konstrukcja budynku modułowa: szkielet stalowy, spawany
- Izolacja termiczna przegród zewnętrznych: piana PUR
- Izolacja termiczna przegród zewnętrznych zgodna z aktualnymi wymogami Prawa Budowlanego dla budynków mieszkalnych
- Pokrycie dachu: panele modułowe (tzw. blacha na rąbek)
- Obróbki blacharskie: systemowe
- Rynna bezokapowa
- Elewacja ścian bocznych: deska elewacyjna gr 24 mm (modrzew)
- Elewacja ściany szczytowej: tynk strukturalny
- Stolarka okienna: aluminiowa, pakiet 4-szybowy
- Stolarka drzwiowa: drzwi stalowe antywłamaniowe kl. RC2
- Ściany wewnętrzne: system suchej zabudowy
- Wykończenie wewnętrzne ścian: płyta gipsowo-kartonowa impregnowana
- Instalacja elektryczna: rozdzielnica z wyposażeniem i pełne okablowanie (bez białego montażu)
- Instalacja wodna i kanalizacyjna (bez białego montażu)
- Instalacja grzewcza: elektryczna, płaszczyznowa (podłogowa): folie i maty grzewcze
- Przygotowanie ciepłej wody użytkowej: podgrzewacz przepływowy o mocy 24kW
- Wentylacja: grawitacyjna

## WYKOŃCZENIE WEWNĘTRZNE

### ZAWARTE W CENIE

- Ściany, sufity: płyta gipsowo-kartonowa
- Szpachlowanie spoin
- Malowanie podkładowe i nawierzchniowe
- Posadzki: panele podłogowe laminowane lub winylowe, listwy przypodłogowe
- Biały montaż elektryczny (gniazda wtykowe, włączniki oświetlenia)

## ZAKRES DODATKOWY

### ZA DOPŁATĄ

- Przygotowanie c.w.u.: pojemnościowy podgrzewacz wody typu slim z zasobnikiem 80l
- Przygotowanie c.w.u.: pompa ciepła typu powietrze - woda
- Klimatyzacja typu split
- Wentylacja mechaniczna z odzyskiem ciepła: rekuperacja lokalna lub centralna
- Elewacja: panele modułowe (tzw. blacha na rąbek)
- Elewacja: lamele elewacyjne kompozytowe, płyty HPL lub siding PVC
- Stalowa konstrukcja schodów
- Schody z drewna klejonego (dębowego)
- Balustrady

## WYKOŃCZENIE WEWNĘTRZNE

### ZA DOPŁATĄ

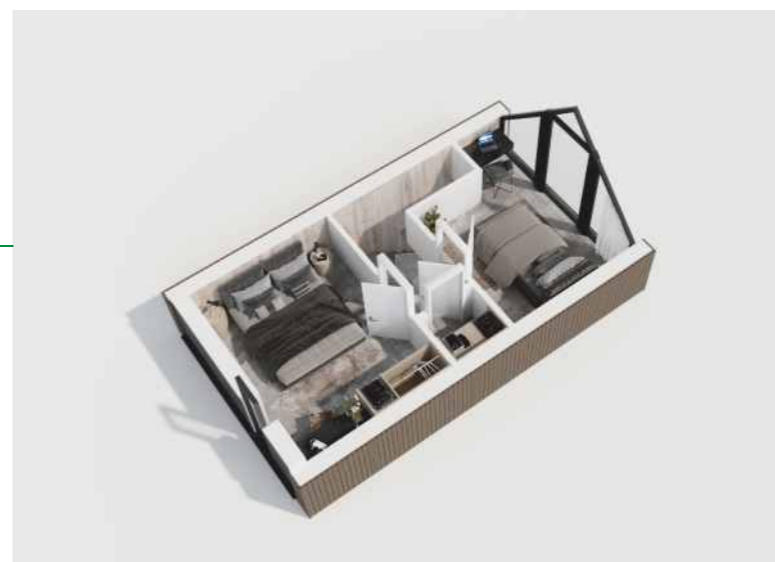
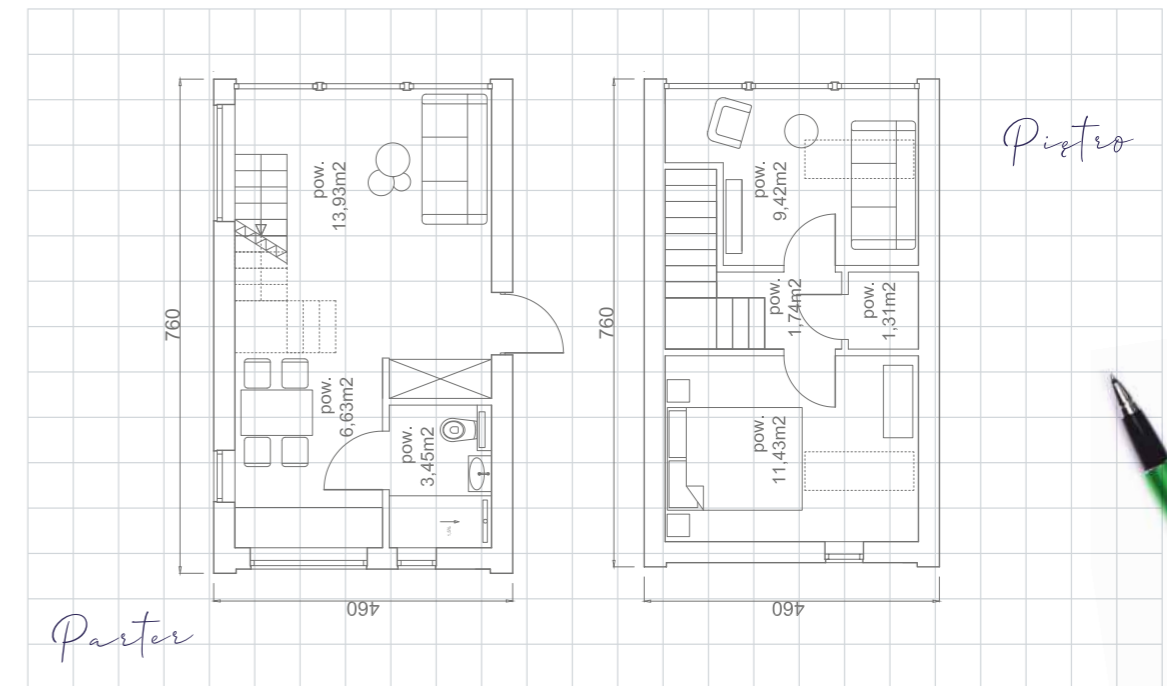
- Wykończenie łazienki
- Drzwi wewnętrzne

## POZOSTAŁE PRACE

### ZA DOPŁATĄ

- Adaptacja projektu do pozwolenia na budowę
- Wykonanie fundamentów
- Transport modułów

## Ergonomia i funkcjonalność przez cały rok



# PC-6

Dom mieszkalny PC-6 to wygodne i funkcjonalne rozwiązanie dla rodziny z dziećmi. Mimo niewielkich rozmiarów umiejscowione zostały niezbędne pomieszczenia i strefy użytkowe.

## Rodzinne rozwiązanie w nowej formie

## DOM MIESZKALNY PC-6

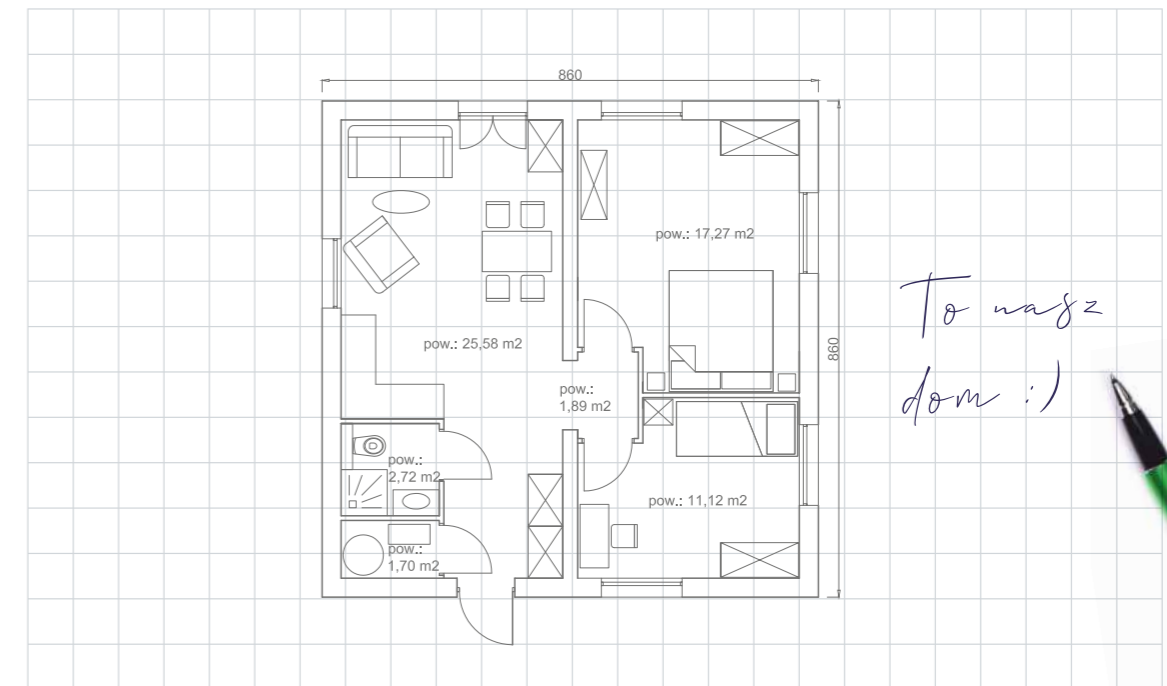
Dom mieszkalny PC-6 to wygodne i funkcjonalne rozwiązanie dla rodziny z dziećmi i stanowi świetną alternatywę dla mieszkania w budownictwie zbiorowym. Dom wolnostojący w prostej bryle idealnie wpasuje się niemalże w każdy krajobraz.

Obszerny taras zapewni wypoczynek dla całej rodziny. Technologia modułowa daje możliwość dowolnego układu pomieszczeń w obrębie jednego segmentu. W przypadku modelu PC-6 część sypialną można podzielić na 2, 3 lub 4 pokoje lub wydzielić garderobę itp. Mimo niewielkich rozmiarów umiejscowione zostały niezbędne pomieszczenia i strefy (salon z aneksem kuchennym, łazienka, korytarz i sypialnia).

## DANE TECHNICZNE

POW. ZABUDOWY	POW. WEWNĘTRZNA
73,96m <sup>2</sup>	60,3m <sup>2</sup>
CZAS REALIZACJI	ILOŚĆ MODUŁÓW
4 MIESIĄCE	2

## RZUT I WYMIARY BUDYNKU



# PC-6

## WYKOŃCZENIE I WYPOSAŻENIE

### ZAWARTE W CENIE

- Konstrukcja budynku modułowa: szkielet stalowy, spawany
- Izolacja termiczna przegród zewnętrznych: piana PUR
- Izolacja termiczna przegród zewnętrznych zgodna z aktualnymi wymogami Prawa Budowlanego dla budynków mieszkalnych
- Dach płaski: pokrycie membrana polimocznikowa nakładana metodą malarską
- Obróbki blacharskie attyki
- Odprowadzenie wód opadowych: wpusty deszczowe dachowe
- Elewacja: tynk strukturalny
- Stolarka okienna: PVC, pakiet 3-szybowy
- Stolarka drzwiowa: drzwi stalowe antywłamaniowe kl. RC2
- Ściany wewnętrzne: system suchej zabudowy
- Wykończenie wewnętrzne ścian: płyta gipsowo-kartonowa impregnowana
- Instalacja elektryczna: rozdzielnica z wyposażeniem i pełne okablowanie (bez białego montażu)
- Instalacja wodna i kanalizacyjna (bez białego montażu)
- Instalacja grzewcza: elektryczna, płaszczyznowa (podłogowa): folie i maty grzewcze
- Przygotowanie ciepłej wody użytkowej: podgrzewacz przepływowy o mocy 24kW
- Wentylacja: grawitacyjna



## WYKOŃCZENIE WEWNĘTRZNE

### ZAWARTE W CENIE

- Ściany, sufity: płyta gipsowo-kartonowa
- Szpachlowanie spoin
- Malowanie podkładowe i nawierzchniowe

## WYKOŃCZENIE WEWNĘTRZNE

### ZA DOPŁATĄ

- Posadzki: panele podłogowe laminowane lub winylowe, listwy przypodłogowe
- Biały montaż elektryczny (gniazda wtykowe, włączniki oświetlenia)
- Wykończenie łazienki
- Drzwi wewnętrzne

## ZAKRES DODATKOWY

### ZA DOPŁATĄ

- Przygotowanie c.w.u.: pojemnościowy podgrzewacz wody typu slim z zasobnikiem 80l
- Przygotowanie c.w.u.: pompa ciepła typu powietrze - woda
- Klimatyzacja typu split
- Wentylacja mechaniczna z odzyskiem ciepła: rekuperacja lokalna
- Elewacja: deska elewacyjna gr 24 mm (modrzew)
- Elewacja: panele modułowe (tzw. blacha na rąbek)
- Elewacja: lamele elewacyjne kompozytowe, płyty HPL lub siding PVC

## POZOSTAŁE PRACE

### ZA DOPŁATĄ

- Adaptacja projektu do pozwolenia na budowę
- Wykonanie fundamentów
- Transport modułów

Rodzinne  
rozwiązanie  
w nowej formie





# PC-7

Rozmieszczenie okien i połączenie materiałów struktur oraz kolorów w elewacji nadaje mu wyjątkowego charakteru. Otwarta część dzienna z licznymi przeszkleniami dostarcza poczucia przestrzeni i jedności z otoczeniem.

**Komfort  
i widoki  
w otwartej  
formie**

## DOM PREMIUM PC-7

Dom PREMIUM PC-7 cechuje estetyka i design. Pomimo prostej klasycznej bryły, asymetryczne rozmieszczenie okien i połączenie materiałów struktur i kolorów w elewacji nadaje mu wyjątkowego charakteru.

Pomimo stosunkowo niewielkich rozmiarów dom odpowiada różnym potrzebom użytkowników. Otwarta część dzienna z licznymi przeszkleniami dostarcza poczucia przestrzeni i jedności z otoczeniem. Natomiast część sypialniana zapewnia odpowiednią intymność. Zastosowanie nowoczesnych rozwiązań i materiałów czyni obiekt wygodnym w użytkowaniu przy jednoczesnym zachowaniu niskiej energochłonności.

## DANE TECHNICZNE

POW. ZABUDOWY	POW. WEWNĘTRZNA
41,3m <sup>2</sup>	57m <sup>2</sup>
CZAS REALIZACJI	ILOŚĆ MODUŁÓW
3 MIESIĄCE	2

## RZUT I WYMIARY BUDYNKU

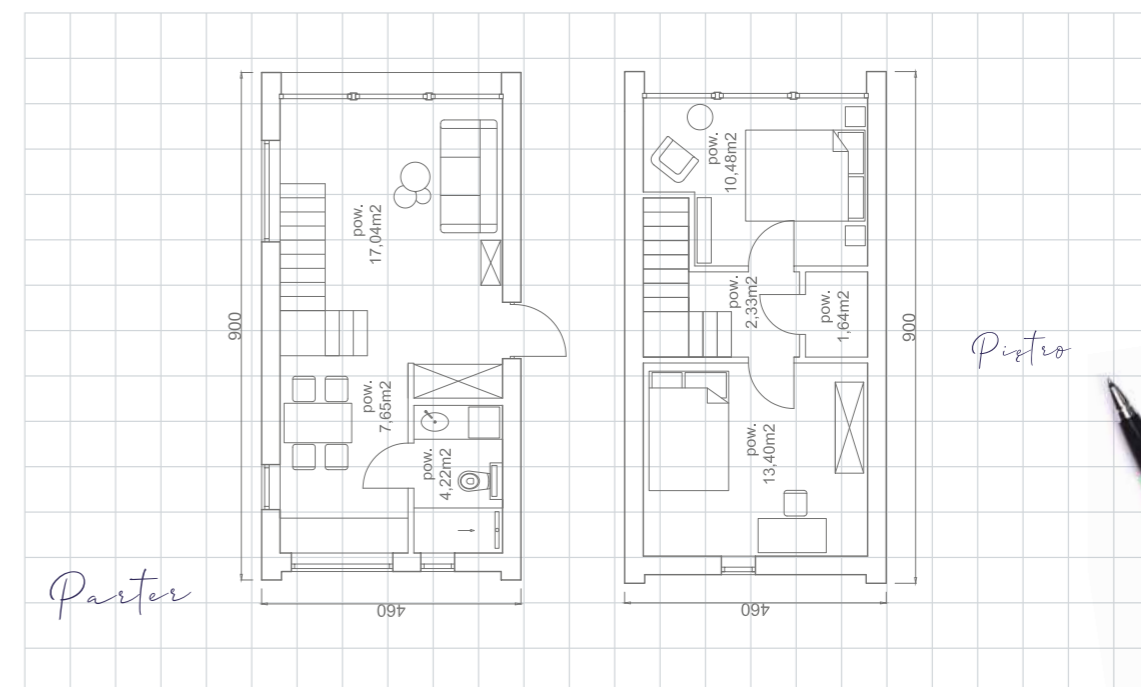


# PC-7

## WYKOŃCZENIE I WYPOSAŻENIE

### ZAWARTE W CENIE

- Konstrukcja budynku modułowa: szkielet stalowy, spawany
- Izolacja termiczna przegród zewnętrznych: piana PUR
- Izolacja termiczna przegród zewnętrznych zgodna z aktualnymi wymogami Prawa Budowlanego dla budynków mieszkalnych
- Pokrycie dachu: panele modułowe (tzw. blacha na rąbek)
- Obróbki blacharskie: systemowe
- Rynna bezokapowa
- Elewacja ścian bocznych: deska elewacyjna gr 24 mm (modrzew)
- Elewacja ściany szczytowej: tynk strukturalny
- Stolarka okienna: aluminiowa, pakiet 4-szybowy
- Stolarka drzwiowa: drzwi stalowe antywłamaniowe kl. RC2
- Ściany wewnętrzne: system suchej zabudowy
- Wykończenie wewnętrzne ścian: płyta gipsowo-kartonowa impregnowana
- Instalacja elektryczna: rozdzielnica z wyposażeniem i pełne okablowanie (bez białego montażu)
- Instalacja wodna i kanalizacyjna (bez białego montażu)
- Instalacja grzewcza: elektryczna, płaszczyznowa (podłogowa): folie i maty grzewcze
- Przygotowanie ciepłej wody użytkowej: podgrzewacz przepływowy o mocy 24kW
- Wentylacja: grawitacyjna



## WYKOŃCZENIE WEWNĘTRZNE

### ZAWARTE W CENIE

- Ściany, sufity: płyta gipsowo-kartonowa
- Szpachlowanie spoin
- Malowanie podkładowe i nawierzchniowe
- Posadzki: panele podłogowe laminowane lub winylowe, listwy przypodłogowe
- Biały montaż elektryczny (gniazda wtykowe, włączniki oświetlenia)

## ZAKRES DODATKOWY

### ZA DOPLATĄ

- Przygotowanie c.w.u.: pojemnościowy podgrzewacz wody typu slim z zasobnikiem 80l
- Przygotowanie c.w.u.: pompa ciepła typu powietrze - woda
- Klimatyzacja typu split
- Wentylacja mechaniczna z odzyskiem ciepła: rekuperacja lokalna lub centralna
- Elewacja: panele modułowe (tzw. blacha na rąbek)
- Elewacja: lamele elewacyjne kompozytowe, płyty HPL lub siding PVC
- Stalowa konstrukcja schodów
- Schody z drewna klejonego (dębowego)
- Balustrady

## WYKOŃCZENIE WEWNĘTRZNE

### ZA DOPLATĄ

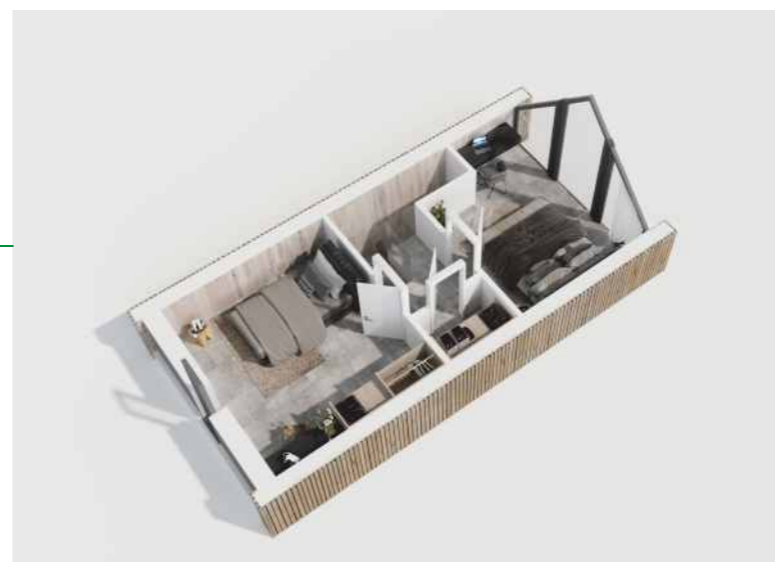
- Wykończenie łazienki
- Drzwi wewnętrzne

## POZOSTAŁE PRACE

### ZA DOPLATĄ

- Adaptacja projektu do pozwolenia na budowę
- Wykonanie fundamentów
- Transport modułów

## Komfort i widoki w otwartej formie





# PC-8

Dom mieszkalny PC-8 to propozycja zintegrowania wygody i ergonomii w prostym układzie przestrzennym z nowoczesną bryłą budynku. Dzięki technologii modułowej istnieje możliwość zmiany układu pomieszczeń.

## Rodzinne rozwiązanie w nowej formie

## DOM PREMIUM PC-8

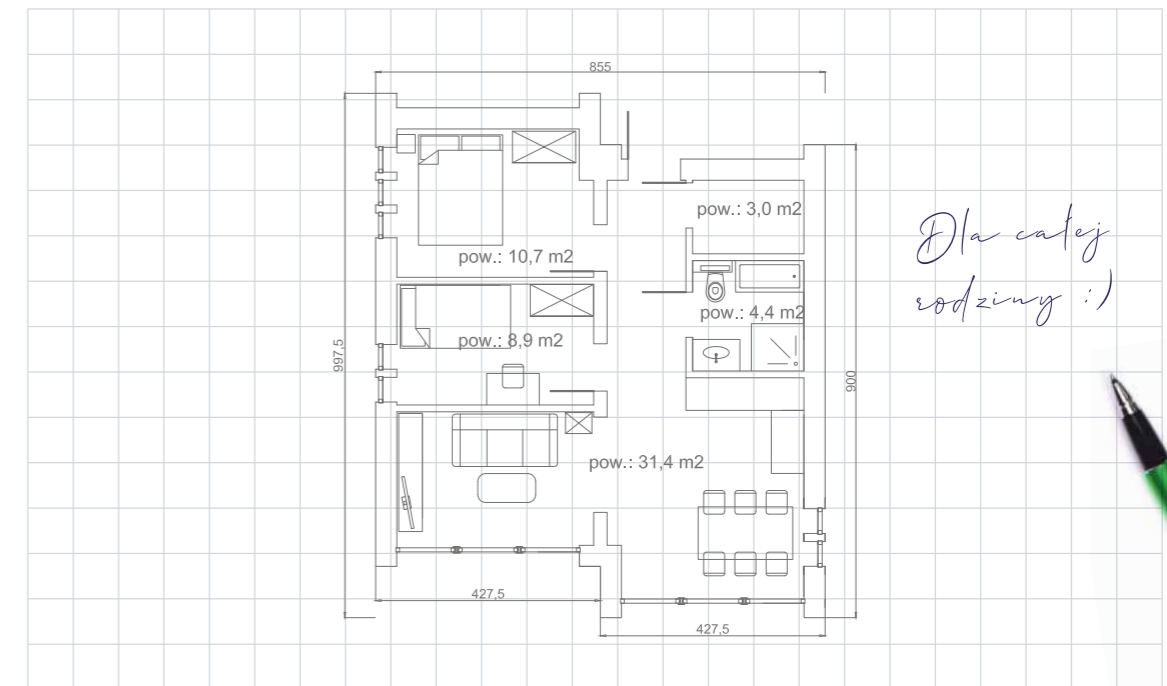
Dom mieszkalny PC-8 to propozycja zintegrowania wygody i ergonomii w prostym układzie przestrzennym z nowoczesną bryłą budynku. Dzięki technologii modułowej istnieje możliwość zmiany układu pomieszczeń.

Mimo niewielkich rozmiarów w budynku wydzielono pomieszczenie mogące pełnić funkcję schowka / garderoby. Przewidziana w tym celu powierzchnia z pewnością pozwoli na zlokalizowanie tam obszernej szafy oraz regałów, a umieszczenie tam pralki i podgrzewacza wody, poprawi funkcjonalność łazienki. Zastosowanie pełnego przeszklecia tylnej ściany, umożliwia wizualne zwiększenie przestrzeni w postaci obszernego tarasu, a parterowy układ budynku i pionowe okna pozwalają na zlokalizowanie wyjść na taras i ogród z wielu pomieszczeń.

## DANE TECHNICZNE

POW. ZABUDOWY	POW. WEWNĘTRZNA
76,95m <sup>2</sup>	58m <sup>2</sup>
CZAS REALIZACJI	ILOŚĆ MODUŁÓW
4 MIESIĄCE	2

## RZUT I WYMIARY BUDYNKU



# PC-8

## WYKOŃCZENIE I WYPOSAŻENIE

### ZAWARTE W CENIE

- Konstrukcja budynku modułowa: szkielet stalowy, spawany
- Izolacja termiczna przegród zewnętrznych: piany PUR i styropian fasadowy
- Izolacja termiczna przegród zewnętrznych zgodna z aktualnymi wymogami Prawa Budowlanego dla budynków mieszkalnych
- Pokrycie dachu: panele modułowe (tzw. blacha na rąbek)
- Obróbki blacharskie: systemowe
- Rynna bezokapowa
- Elewacja ściany boczne: tynk strukturalny
- Elewacja ściana szczytowa: deska elewacyjna gr 24mm (modrzew)
- Stolarka okienna: aluminiowa, pakiet 4-szybowy
- Ściany wewnętrzne: system suchej zabudowy
- Wykończenie wewnętrzne ścian: płyta gipsowo-kartonowa impregnowana
- Instalacja elektryczna: rozdzielnica z wyposażeniem i pełne okablowanie (bez białego montażu)
- Instalacja wodna i kanalizacyjna (bez białego montażu)
- Instalacja grzewcza: elektryczna, płaszczyznowa (podłogowa): folie i maty grzewcze
- Przygotowanie ciepłej wody użytkowej: podgrzewacz przepływowy o mocy 24kW
- Wentylacja: grawitacyjna



## WYKOŃCZENIE WEWNĘTRZNE

### ZAWARTE W CENIE

- Ściany, sufity: płyta gipsowo-kartonowa
- Szpachlowanie spoin
- Malowanie podkładowe i nawierzchniowe

## WYKOŃCZENIE WEWNĘTRZNE

### ZA DOPŁATĄ

- Posadzki: panele podłogowe laminowane lub winylowe, listwy przypodłogowe
- Biały montaż elektryczny (gniazda wtykowe, włączniki oświetlenia)
- Wykończenie łazienki
- Drzwi wewnętrzne

## ZAKRES DODATKOWY

### ZA DOPŁATĄ

- Przygotowanie c.w.u.: pojemnościowy podgrzewacz wody typu slim z zasobnikiem 80l
- Przygotowanie c.w.u.: pompa ciepła typu powietrze - woda
- Klimatyzacja typu split
- Wentylacja mechaniczna z odzyskiem ciepła: rekuperacja lokalna
- Elewacja: panele modułowe (tzw. blacha na rąbek)
- Elewacja: lamele elewacyjne kompozytowe, płyty HPL lub siding PVC

## POZOSTAŁE PRACE

### ZA DOPŁATĄ

- Adaptacja projektu do pozwolenia na budowę
- Wykonanie fundamentów
- Transport modułów

**Rodzinne  
rozwiązanie  
w nowej formie**



# PC-9

Ergonomiczne rozmieszczenie pomieszczeń na poddaszu pozwala do maksimum wykorzystać dostępną przestrzeń. PC-9 to nowoczesny budynek w klasycznej bryle.

Rodzinne  
rozwiązanie  
w nowo-  
czesnym  
stylu

## DOM PREMIUM PC-9

Dom mieszkalny PC-9 stanowi kolejną z naszych propozycji nowoczesnego budynku w klasycznej, ponadczasowej bryle. Dzięki zlokalizowaniu okien wyłącznie w ścianach szczytowych budynek nadaje się do zabudowy nawet na bardzo wąskich działkach lub w ścistej, równoległej zabudowie (np. ośrodki wypoczynkowe).

Ergonomiczne rozmieszczenie pomieszczeń na poddaszu pozwala do maksimum wykorzystać dostępną przestrzeń. Dodatkowo w celu zwiększenia otwartej powierzchni parteru istnieje możliwość zamontowania nowoczesnych ażurowych schodów. Dom PREMIUM PC-9 mimo pozornie niewielkich wymiarów sprawdzi się nie tylko jako miejsce wypoczynku, ale również dom do zamieszkania całorocznego.

### DANE TECHNICZNE

POW. ZABUDOWY	POW. WEWNĘTRZNA
48,35m <sup>2</sup>	69,6m <sup>2</sup>
CZAS REALIZACJI	ILOŚĆ MODUŁÓW
3 MIESIĄCE	2

## RZUT I WYMIARY BUDYNKU

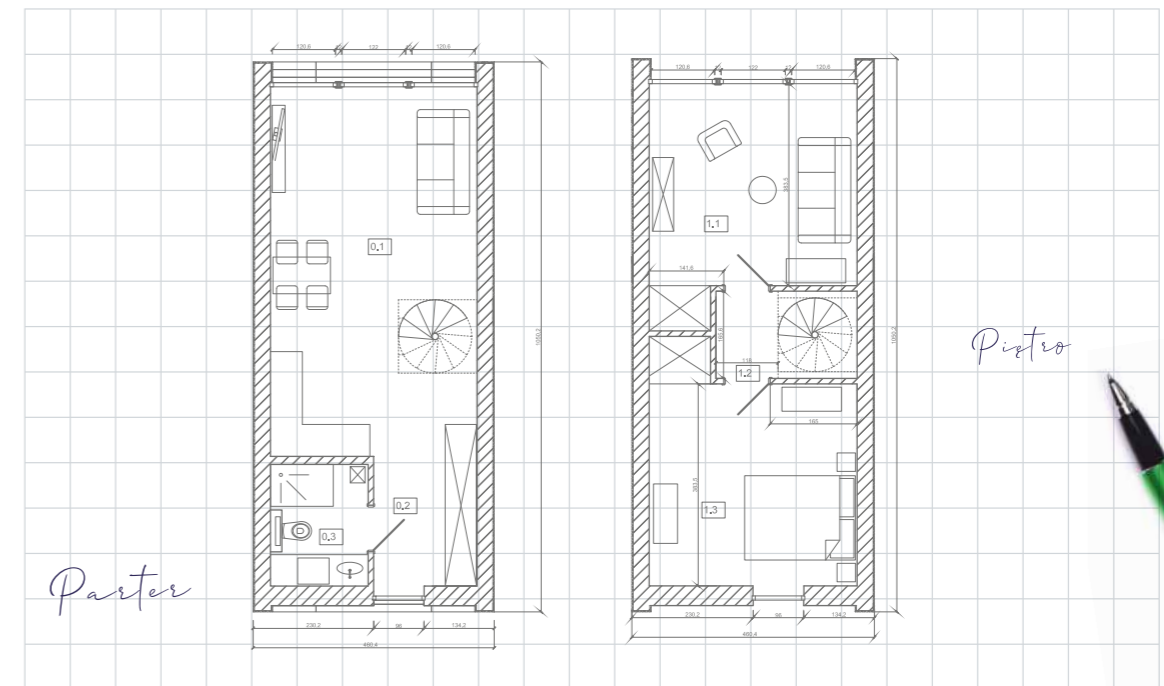


# PC-9

## WYKOŃCZENIE I WYPOSAŻENIE

### ZAWARTE W CENIE

- Konstrukcja budynku modułowa: szkielet stalowy, spawany
- Izolacja termiczna przegród zewnętrznych: piany PUR
- Izolacja termiczna przegród wewnętrznych zgodna z aktualnymi wymogami Prawa Budowlanego dla budynków mieszkalnych
- Pokrycie dachu: panele modułowe (tzw. blacha na rąbek)
- Obróbki blacharskie: systemowe
- Rynna bezokapowa
- Elewacja ścian bocznych: deska elewacyjna gr 24 mm (modrzew)
- Elewacja ściany szczytowej: tynk strukturalny
- Stolarka okienna: aluminiowa, pakiet 4-szybowy
- Ściany wewnętrzne: system suchej zabudowy
- Wykończenie wewnętrzne ścian: płyta gipsowo-kartonowa impregnowana
- Instalacja elektryczna: rozdzielnica z wyposażeniem i pełne okablowanie (bez białego montażu)
- Instalacja wodna i kanalizacyjna (bez białego montażu)
- Instalacja grzewcza: elektryczna, płaszczyznowa (podtłogowa): folie i maty grzewcze
- Przygotowanie ciepłej wody użytkowej: podgrzewacz przepływowy o mocy 24kW
- Wentylacja: grawitacyjna



## WYKOŃCZENIE WEWNĘTRZNE

### ZAWARTE W CENIE

- Ściany, sufity: płyta gipsowo-kartonowa
- Szpachlowanie spoin
- Malowanie podkładowe i nawierzchniowe

## WYKOŃCZENIE WEWNĘTRZNE

### ZA DOPŁATĄ

- Posadzki: panele podtłogowe laminowane lub winylowe, listwy przypodtłogowe
- Biały montaż elektryczny (gniazda wtykowe, włączniki oświetlenia)
- Wykończenie łazienki
- Drzwi wewnętrzne

## POZOSTAŁE PRACE

### ZA DOPŁATĄ

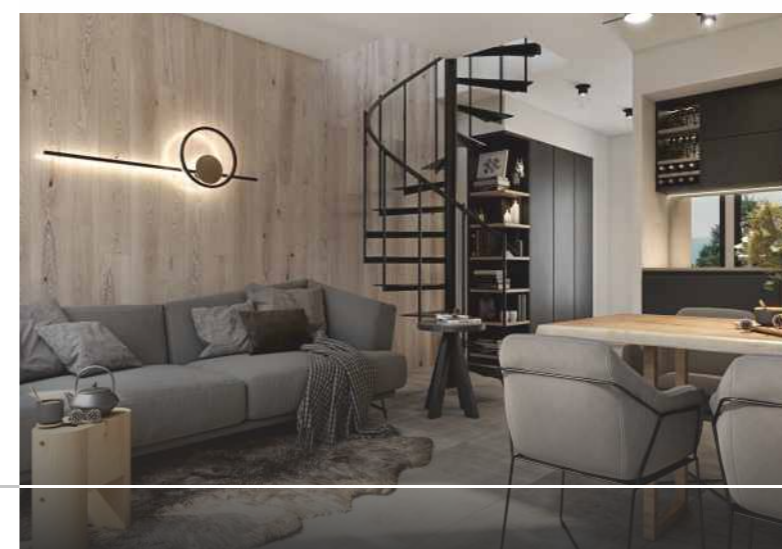
- Adaptacja projektu do pozwolenia na budowę
- Wykonanie fundamentów
- Transport modułów

## ZAKRES DODATKOWY

### ZA DOPŁATĄ

- Przygotowanie c.w.u.: pojemnościowy podgrzewacz wody typu slim z zasobnikiem 80l
- Przygotowanie c.w.u.: pompa ciepła typu powietrze - woda
- Klimatyzacja typu split
- Wentylacja mechaniczna z odzyskiem ciepła: rekuperacja lokalna
- Elewacja: panele modułowe (tzw. blacha na rąbek)
- Elewacja: lamele elewacyjne kompozytowe, płyty HPL lub siding PVC
- Schody ażurowe kręcone
- Balustrady

## Rodzinne rozwiązanie w nowoczesnym stylu



# PC-10

PC-10 to ponadczasowa bryła w nowoczesnym wydaniu. Ergonomiczny i funkcjonalny układ pomieszczeń (trzy niezależne pokoje) zapewnia komfort w użytkowaniu wszystkim domownikom.

Rodzinne  
rozwiązanie  
w nowo-  
czesnym  
stylu

## DOM PREMIUM PC-10

Dom mieszkalny PC-10 to pełnowymiarowy budynek mieszkalny "upakowany" w technologię modułową. Stanowi on doskonałą alternatywę dla tradycyjnego budownictwa mieszkaniowego jednorodzinne, dla osób ceniących sobie wygodę, spokój w całym procesie wykonawczym.

Większość prac realizowanych jest poza docelową lokalizacją, co niewątpliwie zmniejsza uciążliwości związane z procesem inwestycyjnym zarówno dla klienta jak i sąsiadów. PC-10 to ponadczasowa bryła w nowoczesnym wydaniu. Ergonomiczny i funkcjonalny układ pomieszczeń zapewnia komfort w użytkowaniu wszystkim domownikom. Trzy niezależne pokoje z łatwością można zaadaptować jako sypialnię, pokój dziecięcy czy gabinet, biblioteczkę itp. Dodatkowe pomieszczenia jak spiżarnia, garderoba/pomieszczenie techniczne z pewnością ułatwią użytkowanie domu i dostarczą odpowiedniej przestrzeni do przechowywania.

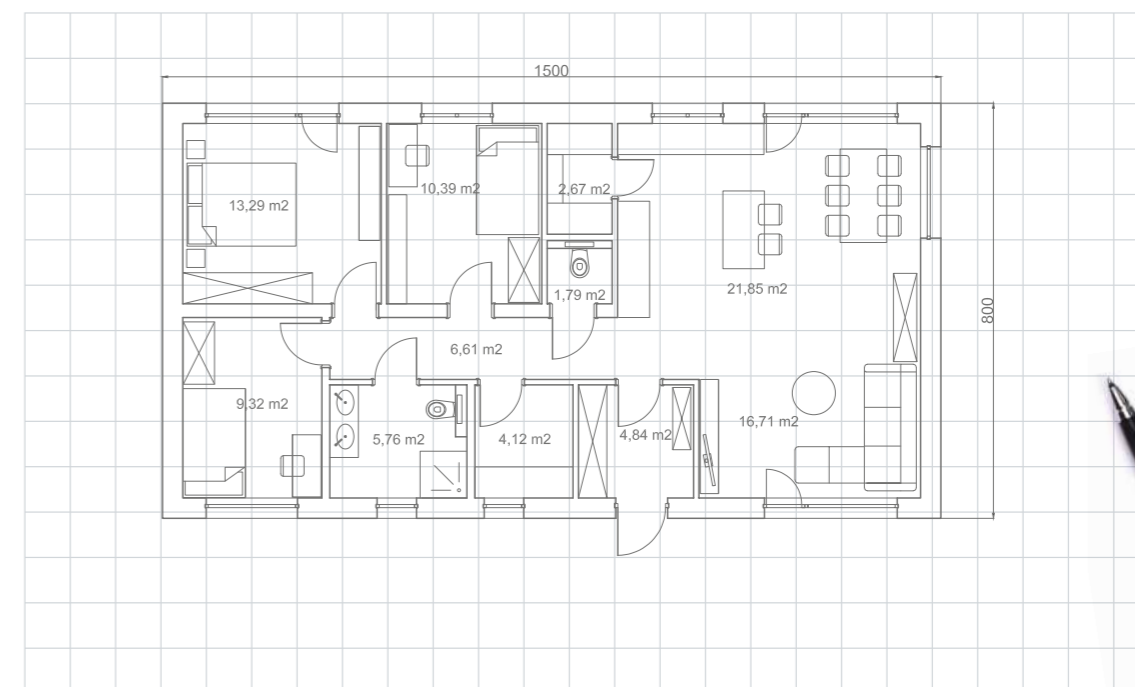
### DANE TECHNICZNE

POW. ZABUDOWY	POW. WEWNĘTRZNA
120m <sup>2</sup>	97m <sup>2</sup>
CZAS REALIZACJI	ILOŚĆ MODUŁÓW
4 MIESIĄCE	2

## RZUT I WYMIARY BUDYNKU



# PC-10



## WYKOŃCZENIE I WYPOSAŻENIE

### ZAWARTE W CENIE

- Konstrukcja budynku modułowa: szkielet stalowy, spawany
- Konstrukcja dachu: drewniana więźarowa, skręcana
- Izolacja termiczna przegród zewnętrznych: piana PUR
- Izolacja termiczna przegród wewnętrznych zgodna z aktualnymi wymogami Prawa Budowlanego dla budynków mieszkalnych
- Pokrycie dachu: panele modułowe (tzw. blacha na rąbek)
- Obróbki blacharskie: systemowe
- Rynna bezokapowa
- Elewacja ściany boczne: panele modułowe (tzw. blacha na rąbek)
- Elewacja ściany szczytowe: panele elewacyjne z płyt HPL
- Stolarka okienna: PVC, pakiet 3-szybowy
- Stolarka drzwiowa: drzwi stalowe antywtamaniowe kl. RC2
- Ściany wewnętrzne: system suchej zabudowy
- Wykończenie wewnętrzne ścian: płyta gipsowo-kartonowa impregnowana
- Instalacja elektryczna: rozdzielnica z wyposażeniem i pełne okablowanie (bez białego montażu)
- Instalacja wodna i kanalizacyjna (bez białego montażu)
- Instalacja grzewcza: elektryczna, płaszczyznowa (podłogowa): folie i maty grzewcze
- Przygotowanie ciepłej wody użytkowej: podgrzewacz przepływowy o mocy 24kW
- Wentylacja: grawitacyjna



## WYKOŃCZENIE WEWNĘTRZNE

### ZAWARTE W CENIE

- Ściany, sufity: płyta gipsowo-kartonowa
- Szpachlowanie spoin
- Malowanie podkładowe i nawierzchniowe

## WYKOŃCZENIE WEWNĘTRZNE

### ZA DOPŁATĄ

- Posadzki: panele podłogowe laminowane lub winylowe, listwy przypodłogowe
- Biały montaż elektryczny (gniazda wtykowe, włączniki oświetlenia)
- Wykończenie łazienki
- Drzwi wewnętrzne

## POZOSTAŁE PRACE

### ZA DOPŁATĄ

- Adaptacja projektu do pozwolenia na budowę
- Wykonanie fundamentów
- Transport modułów

## ZAKRES DODATKOWY

### ZA DOPŁATĄ

- Przygotowanie c.w.u.: pojemnościowy podgrzewacz wody typu slim z zasobnikiem 80l
- Przygotowanie c.w.u.: pompa ciepła typu powietrze - woda
- Ogrzewanie płaszczyznowe wodne + pompa ciepła c.o. typu powietrze - woda
- Klimatyzacja typu split
- Wentylacja mechaniczna z odzyskiem ciepła: rekuperacja lokalna
- Elewacja: deska elewacyjna gr 24 mm (modrzew)

## Rodzinne rozwiązanie w nowoczesnym stylu



# PC-10.1

PC-10.1 to ponadczasowa bryła w nowoczesnym wydaniu. Ergonomiczny i funkcjonalny układ pomieszczeń (trzy niezależne pokoje) zapewnia komfort w użytkowaniu wszystkim domownikom.

Rodzinne  
rozwiązanie  
w nowo-  
czesnym  
stylu

## DOM PREMIUM PC-10.1

Dom mieszkalny PC-10.1 to pełnowymiarowy budynek mieszkalny "upakowany" w technologię modułową. Stanowi on doskonałą alternatywę dla tradycyjnego budownictwa mieszkaniowego jednorodzinne, dla osób ceniących sobie wygodę, spokój w całym procesie wykonawczym.

Większość prac realizowanych jest poza docelową lokalizacją, co niewątpliwie zmniejsza uciążliwości związane z procesem inwestycyjnym zarówno dla klienta jak i sąsiadów. PC-10.1 to ponadczasowa bryła w nowoczesnym wydaniu. Ergonomiczny i funkcjonalny układ pomieszczeń zapewnia komfort w użytkowaniu wszystkim domownikom. Trzy niezależne pokoje z łatwością można zaadaptować jako sypialnie, pokoje dziecięce czy gabinet, biblioteczkę itp. Dodatkowe pomieszczenia jak spiżarnia, garderoba/pomieszczenie techniczne z pewnością ułatwią użytkowanie domu i dostarczą odpowiedniej przestrzeni do przechowywania.

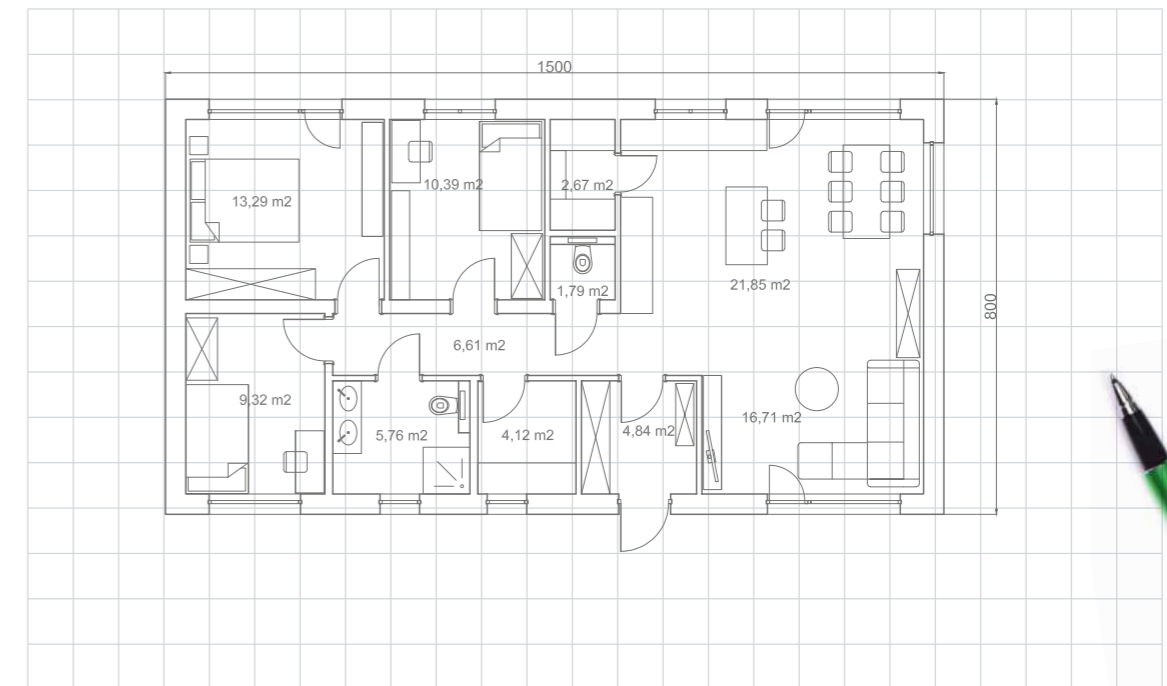
### DANE TECHNICZNE

POW. ZABUDOWY	POW. WEWNĘTRZNA
120m <sup>2</sup>	97m <sup>2</sup>
CZAS REALIZACJI	ILOŚĆ MODUŁÓW
4 MIESIĄCE	2

## RZUT I WYMIARY BUDYNKU



# PC-10.1



## WYKOŃCZENIE I WYPOSAŻENIE

### ZAWARTE W CENIE

- Konstrukcja budynku modułowa: szkielet stalowy, spawany
- Konstrukcja dachu: drewniana więźarowa, skręcana
- Izolacja termiczna przegród zewnętrznych: piana PUR + styropian fasadowy
- Izolacja termiczna przegród zewnętrznych zgodna z aktualnymi wymogami Prawa Budowlanego dla budynków mieszkalnych
- Pokrycie dachu: panele modułowe (tzw. blacha na rąbek)
- Możliwość wykonania dachu z okapem
- Obróbki blacharskie: systemowe
- Rynna bezokapowa lub tradycyjna
- Elewacja: tynk strukturalny
- Stolarka okienna: PVC, pakiet 3-szybowy
- Stolarka drzwiowa: drzwi stalowe antywłamaniowe kl. RC2
- Ściany wewnętrzne: system suchej zabudowy
- Wykończenie wewnętrzne ścian: płyta gipsowo-kartonowa impregnowana
- Instalacja elektryczna: rozdzielnica z wyposażeniem i pełne okablowanie (bez białego montażu)
- Instalacja wodna i kanalizacyjna (bez białego montażu)
- Instalacja grzewcza: elektryczna, płaszczyznowa (podłogowa): folie i maty grzewcze
- Przygotowanie ciepłej wody użytkowej: podgrzewacz przepływowy o mocy 24kW
- Wentylacja: grawitacyjna



## WYKOŃCZENIE WEWNĘTRZNE

### ZAWARTE W CENIE

- Ściany, sufity: płyta gipsowo-kartonowa
- Szpachlowanie spoin
- Malowanie podkładowe i nawierzchniowe

## WYKOŃCZENIE WEWNĘTRZNE

### ZA DOPŁATĄ

- Posadzki: panele podłogowe laminowane lub winylowe, listwy przypodłogowe
- Biały montaż elektryczny (gniazda wtykowe, włączniki oświetlenia)
- Wykończenie łazienki
- Drzwi wewnętrzne

## ZAKRES DODATKOWY

### ZA DOPŁATĄ

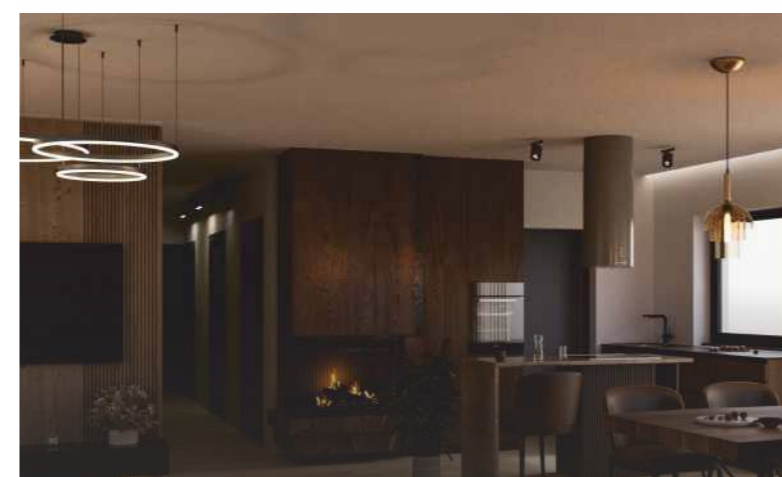
- Przygotowanie c.w.u.: pojemnościowy podgrzewacz wody typu slim z zasobnikiem 80l
- Przygotowanie c.w.u.: pompa ciepła typu powietrze - woda
- Ogrzewanie płaszczyznowe wodne + pompa ciepła c.o. typu powietrze - woda
- Klimatyzacja typu split
- Wentylacja mechaniczna z odzyskiem ciepła: rekuperacja lokalna
- Elewacja: deska elewacyjna gr 24 mm (modrzew)

## POZOSTAŁE PRACE

### ZA DOPŁATĄ

- Adaptacja projektu do pozwolenia na budowę
- Wykonanie fundamentów
- Transport modułów

**Rodzinne  
rozwiązanie  
w nowoczesnym stylu**





# PC-11

Zlokalizowanie wszystkich pomieszczeń na jednym poziomie i rozmieszczenie okien tarasowych w każdym z pomieszczeń mieszkalnych, z możliwością swobodnego wyjścia do ogrodu, dodatkowo zwiększa swobodę użytkowania dla każdego z domowników.

**Rodzinne  
rozwiązanie  
w nowo-  
czesnym  
stylu**

## DOM PREMIUM PC-11

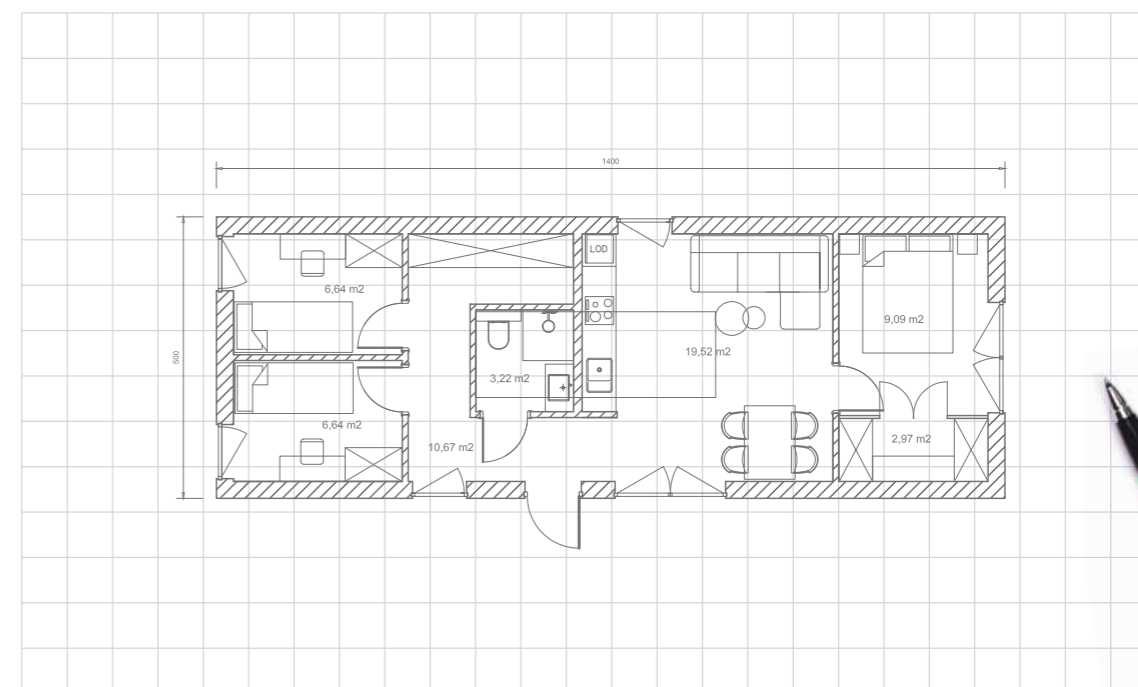
Nowoczesny i jednocześnie prosty charakter budynku czyni go niezwykle praktycznym i komfortowym nawet dla wieloosobowej rodziny.

Budowa domu w jeden dzień? Nasza propozycja domu PC-11 daje taką możliwość, oczywiście trzeba go wcześniej srebrofabrykować! Wybór budynku w jednym module pozwala na 100% wykonanie domu wraz z wykończeniem w fabryce i dostarczenie gotowego do zamieszkania. Zlokalizowanie wszystkich pomieszczeń na jednym poziomie i rozmieszczenie okien tarasowych w każdym z pomieszczeń mieszkalnych, z możliwością swobodnego wyjścia do ogrodu, dodatkowo zwiększa swobodę użytkowania dla każdego z domowników. Zastosowanie nowoczesnych zewnętrznych materiałów wykończeniowych zapewnia bezobstugowe korzystanie z walorów estetycznych na długie lata użytkowania.

## DANE TECHNICZNE

POW. ZABUDOWY	POW. WEWNĘTRZNA
70m <sup>2</sup>	57m <sup>2</sup>
CZAS REALIZACJI	ILOŚĆ MODUŁÓW
3 MIESIĄCE	1

## RZUT I WYMIARY BUDYNKU



# PC-11

## WYKOŃCZENIE I WYPOSAŻENIE

### ZAWARTE W CENIE

- Konstrukcja budynku modułowa: szkielet stalowy, spawany
- Izolacja termiczna przegród zewnętrznych: piana PUR
- Izolacja termiczna przegród zewnętrznych zgodna z aktualnymi wymogami Prawa Budowlanego dla budynków mieszkalnych
- Dach płaski: pokrycie membrana polimocznikowa nakładana metodą malarską
- Obróbki blacharskie attyki
- Odprowadzenie wód opadowych: wpusty deszczowe dachowe
- Elewacja materiały podstawowe: panele modułowe (tzw. blacha na rąbek)
- Elewacja materiały uzupełniające: lamele elewacyjne kompozytowe o strukturze drewna

### WYKOŃCZENIE WEWNĘTRZNE

#### ZAWARTE W CENIE

- Ściany, sufity: płyta gipsowo-kartonowa
- Szpachlowanie spoin
- Malowanie podkładowe i nawierzchniowe

### ZAKRES DODATKOWY

#### ZA DOPŁATĄ

- Przygotowanie c.w.u.: pojemnościowy podgrzewacz wody typu slim z zasobnikiem 80l
- Przygotowanie c.w.u.: pompa ciepła typu powietrze - woda
- Klimatyzacja typu split
- Wentylacja mechaniczna z odzyskiem ciepła: rekuperacja lokalna
- Elewacja: panele modułowe (tzw. blacha na rąbek)
- Elewacja: lamele elewacyjne kompozytowe, płyty HPL lub siding PVC
- Schody ażurowe kręcone
- Balustrady

- Stolarka okienna: PVC, pakiet 3-szybowy
- Stolarka drzwiowa: drzwi stalowe antywłamaniowe kl. RC2
- Ściany wewnętrzne: system suchej zabudowy
- Wykończenie wewnętrzne ścian: płyta gipsowo-kartonowa impregnowana
- Instalacja elektryczna: rozdzielnica z wyposażeniem i pełne okablowanie (bez białego montażu)
- Instalacja wodna i kanalizacyjna (bez białego montażu)
- Instalacja grzewcza: elektryczna, płaszczyznowa (podłogowa): folie i maty grzewcze
- Przygotowanie ciepłej wody użytkowej: podgrzewacz przepływowy o mocy 24kW
- Wentylacja: grawitacyjna

### WYKOŃCZENIE WEWNĘTRZNE

#### ZA DOPŁATĄ

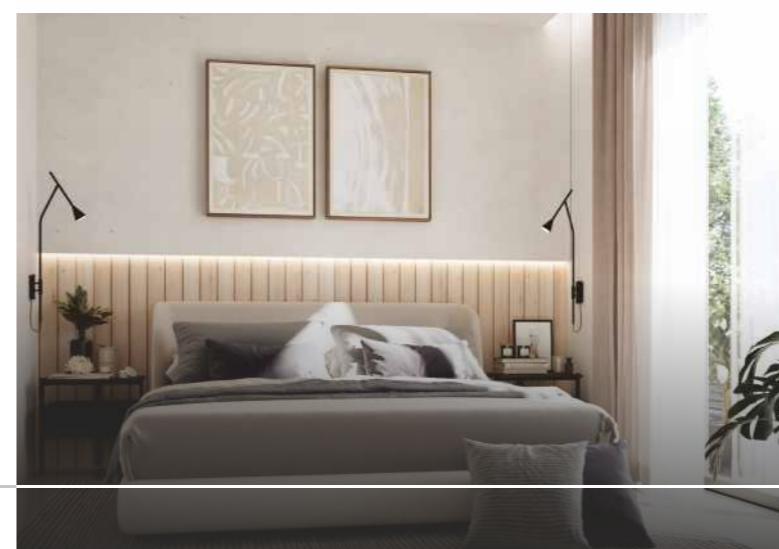
- Posadzki: panele podłogowe laminowane lub winylowe, listwy przypodłogowe
- Biały montaż elektryczny (gniazda wtykowe, włączniki oświetlenia)
- Wykończenie łazienki
- Drzwi wewnętrzne

### POZOSTAŁE PRACE

#### ZA DOPŁATĄ

- Adaptacja projektu do pozwolenia na budowę
- Wykonanie fundamentów
- Transport modułów

## Rodzinne rozwiązanie w nowoczesnym stylu





# PC-11.1

Zlokalizowanie wszystkich pomieszczeń na jednym poziomie i rozmieszczenie okien tarasowych w każdym z pomieszczeń mieszkalnych, z możliwością swobodnego wyjścia do ogrodu, dodatkowo zwiększa swobodę użytkowania dla każdego z domowników.

Rodzinne  
rozwiązanie  
w nowo-  
czesnym  
stylu

## DOM PREMIUM PC-11.1

Nowoczesny i jednocześnie prosty charakter budynku czyni go niezwykle praktycznym i komfortowym nawet dla wieloosobowej rodziny.

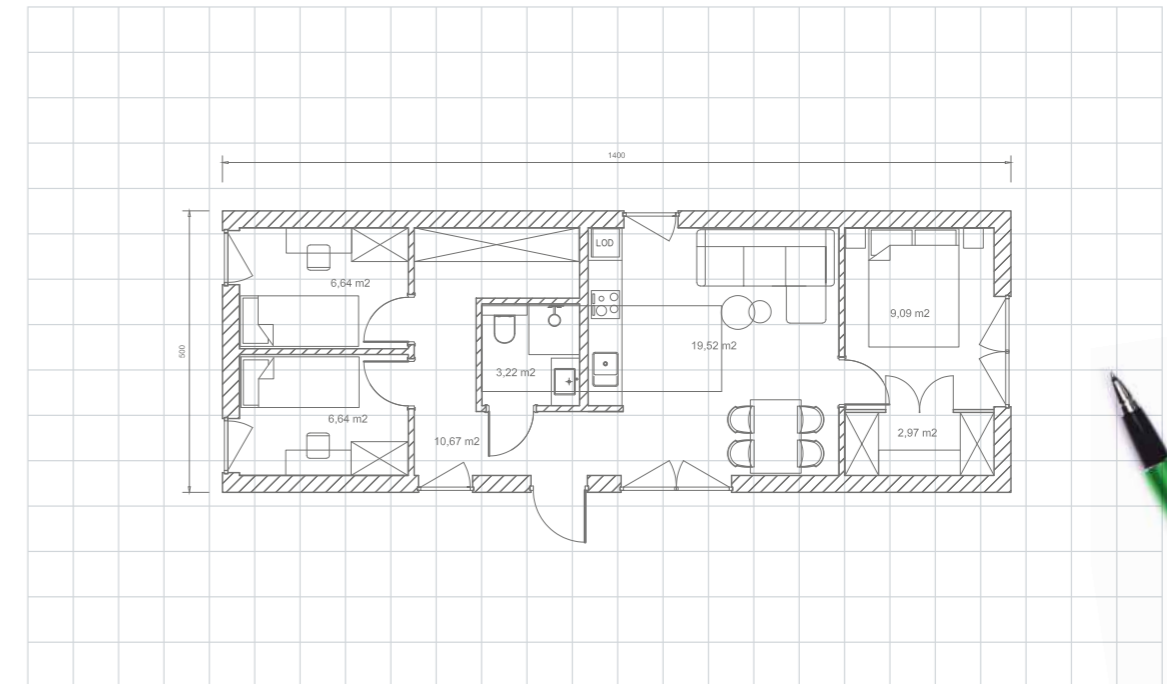
Budowa domu w jeden dzień? Nasza propozycja domu PC-11.1 daje taką możliwość, oczywiście trzeba go wcześniej sprefabrykować! Wybór budynku w jednym module pozwala na 100% wykonanie domu wraz z wykończeniem w fabryce i dostarczenie gotowego do zamieszkania. Zlokalizowanie wszystkich pomieszczeń na jednym poziomie i rozmieszczenie okien tarasowych w każdym z pomieszczeń mieszkalnych, z możliwością swobodnego wyjścia do ogrodu, dodatkowo zwiększa swobodę użytkowania dla każdego z domowników. Zastosowanie nowoczesnych zewnętrznych materiałów wykończeniowych zapewnia bezobstugowe korzystanie z walorów estetycznych na długie lata użytkowania.

### DANE TECHNICZNE

POW. ZABUDOWY	POW. WEWNĘTRZNA
70m <sup>2</sup>	57m <sup>2</sup>
CZAS REALIZACJI	ILOŚĆ MODUŁÓW
3 MIESIĄCE	1

## RZUT I WYMIARY BUDYNKU

# PC-11.1



## WYKOŃCZENIE I WYPOSAŻENIE

### ZAWARTE W CENIE

- Konstrukcja budynku modułowa: szkielet stalowy, spawany
- Izolacja termiczna przegród zewnętrznych: piana PUR
- Izolacja termiczna przegród zewnętrznych zgodna z aktualnymi wymogami Prawa Budowlanego dla budynków mieszkalnych
- Dach płaski: pokrycie membrana polimocznikowa nakładana metodą malarską
- Obróbki blacharskie attyki
- Odprowadzenie wód opadowych: wpusty deszczowe dachowe
- Elewacja materiały podstawowe: panele modułowe (tzw. blacha na rąbek)
- Elewacja materiały uzupełniające: lamele elewacyjne kompozytowe o strukturze drewna
- Stolarka okienna: PVC, pakiet 3-szybowy
- Stolarka drzwiowa: drzwi stalowe antywłamaniowe kl. RC2
- Ściany wewnętrzne: system suchej zabudowy
- Wykończenie wewnętrzne ścian: płyta gipsowo-kartonowa impregnowana
- Instalacja elektryczna: rozdzielnica z wyposażeniem i pełne okablowanie (bez białego montażu)
- Instalacja wodna i kanalizacyjna (bez białego montażu)
- Instalacja grzewcza: elektryczna, płaszczyznowa (podłogowa): folie i maty grzewcze
- Przygotowanie ciepłej wody użytkowej: podgrzewacz przepływowy o mocy 24kW
- Wentylacja: grawitacyjna



### WYKOŃCZENIE WEWNĘTRZNE

#### ZAWARTE W CENIE

- Ściany, sufity: płyta gipsowo-kartonowa
- Szpachlowanie spoin
- Malowanie podkładowe i nawierzchniowe

### WYKOŃCZENIE WEWNĘTRZNE

#### ZA DOPLATĄ

- Posadzki: panele podłogowe laminowane lub winylowe, listwy przypodłogowe
- Biały montaż elektryczny (gniazda wtykowe, włączniki oświetlenia)
- Wykończenie łazienki
- Drzwi wewnętrzne

### ZAKRES DODATKOWY

#### ZA DOPLATĄ

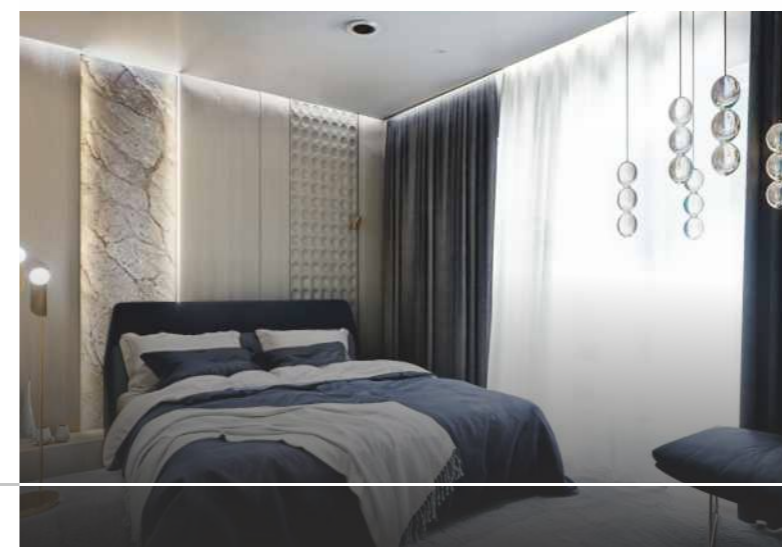
- Przygotowanie c.w.u.: pojemnościowy podgrzewacz wody typu slim z zasobnikiem 80l
- Przygotowanie c.w.u.: pompa ciepła typu powietrze - woda
- Klimatyzacja typu split
- Wentylacja mechaniczna z odzyskiem ciepła: rekuperacja lokalna
- Elewacja: panele modułowe (tzw. blacha na rąbek)
- Elewacja: lamele elewacyjne kompozytowe, płyty HPL lub siding PVC
- Schody ażurowe kręcone
- Balustrady

### POZOSTAŁE PRACE

#### ZA DOPLATĄ

- Adaptacja projektu do pozwolenia na budowę
- Wykonanie fundamentów
- Transport modułów

## Rodzinne rozwiązanie w nowoczesnym stylu



# PC-12

Dom PREMIUM PC-12 cechuje estetyka i design. Pomimo prostej klasycznej bryły, asymetryczne rozmieszczenie okien i połączenie materiałów struktur i kolorów w elewacji nadaje mu charakteru.

**Ergonomia  
i funkcjonalność  
przez cały rok**

## DOM PREMIUM PC-12

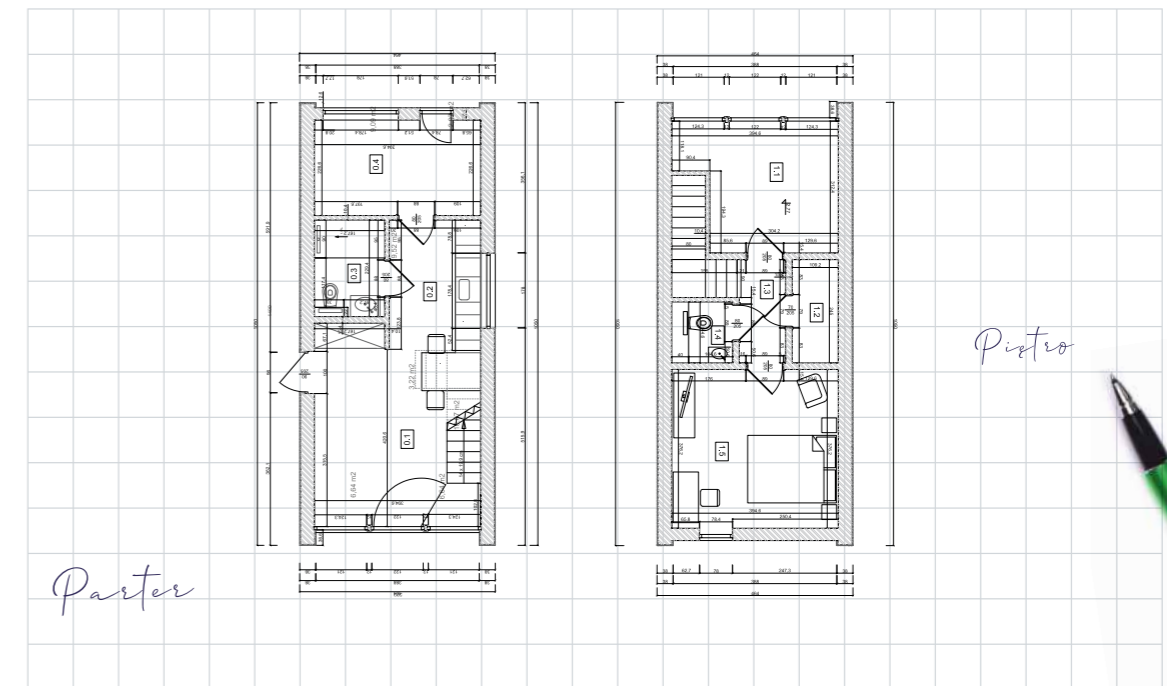
Dom PREMIUM PC-12 cechuje estetyka i design. Pomimo prostej klasycznej bryły, asymetryczne rozmieszczenie okien i połączenie materiałów struktur i kolorów welewacji nadaje mu charakteru.

Pomimo stosunkowo niewielkich rozmiarów dom odpowiada różnym potrzebom użytkowników. Otwarta część dzienna z licznymi przeszkleniami dostarcza poczucia przestrzeni i jedności z otoczeniem. Natomiast część sypialniana zapewnia odpowiednią intymność. Zastosowanie nowoczesnych rozwiązań i materiałów czyni obiekt wygodnym w użytkowaniu przy jednoczesnym zachowaniu niskiej energochłonności.

### DANE TECHNICZNE

POW. ZABUDOWY	POW. WEWNĘTRZNA
48,72m <sup>2</sup>	69,16m <sup>2</sup>
CZAS REALIZACJI	ILOŚĆ MODUŁÓW
3 MIESIĄCE	2

## RZUT I WYMIARY BUDYNKU



# PC-12

## WYKOŃCZENIE I WYPOSAŻENIE

### ZAWARTE W CENIE

- Konstrukcja budynku modułowa: szkielet stalowy, spawany
- Izolacja termiczna przegród zewnętrznych: piana PUR
- Izolacja termiczna przegród zewnętrznych zgodna z aktualnymi wymogami Prawa Budowlanego dla budynków mieszkalnych
- Pokrycie dachu: panele modułowe (tzw. blacha na rąbek)
- Obróbki blacharskie: systemowe
- Rynna bezokapowa
- Elewacja ścian bocznych: deska elewacyjna gr 24 mm (modrzew)
- Elewacja ściany szczytowej: tynk strukturalny
- Stolarka okienna: aluminiowa, pakiet 4-szybowy
- Stolarka drzwiowa: drzwi stalowe antywłamaniowe kl. RC2
- Ściany wewnętrzne: system suchej zabudowy
- Wykończenie wewnętrzne ścian: płyta gipsowo-kartonowa impregnowana
- Instalacja elektryczna: rozdzielnica z wyposażeniem i pełne okablowanie (bez białego montażu)
- Instalacja wodna i kanalizacyjna (bez białego montażu)
- Instalacja grzewcza: elektryczna, płaszczyznowa (podłogowa): folie i maty grzewcze
- Przygotowanie ciepłej wody użytkowej: podgrzewacz przepływowy o mocy 24kW
- Wentylacja: grawitacyjna



## WYKOŃCZENIE WEWNĘTRZNE

### ZAWARTE W CENIE

- Ściany, sufity: płyta gipsowo-kartonowa
- Szpachlowanie spoin
- Malowanie podkładowe i nawierzchniowe

## WYKOŃCZENIE WEWNĘTRZNE

### ZA DOPLATĄ

- Posadzki: panele podłogowe laminowane lub winylowe, listwy przypodłogowe
- Biały montaż elektryczny (gniazda wtykowe, włączniki oświetlenia)
- Wykończenie łazienki
- Drzwi wewnętrzne

## ZAKRES DODATKOWY

### ZA DOPLATĄ

- Przygotowanie c.w.u.: pojemnościowy podgrzewacz wody typu slim z zasobnikiem 80l
- Przygotowanie c.w.u.: pompa ciepła typu powietrze - woda
- Klimatyzacja typu split
- Wentylacja mechaniczna z odzyskiem ciepła: rekuperacja lokalna lub centralna
- Elewacja: panele modułowe (tzw. blacha na rąbek)
- Elewacja: lamele elewacyjne kompozytowe, płyty HPL lub siding PVC
- Stalowa konstrukcja schodów
- Schody z drewna klejonego (dębowego)
- Balustrady

## POZOSTAŁE PRACE

### ZA DOPLATĄ

- Adaptacja projektu do pozwolenia na budowę
- Wykonanie fundamentów
- Transport modułów

## Ergonomia i funkcjonalność przez cały rok





# PC-13

Jeśli pragniesz odpoczynku na łonie przyrody, wybór własnego nowoczesnego domku jest trafną decyzją. PC-13 To idealny sposób na zapewnienie sobie błęgiego spokoju i harmonii z otaczającą naturą.

## Ergonomia i funkcjonalność przez cały rok

## DOM PREMIUM PC-13

Dom rekreacyjny PC-13 to całoroczne rozwiązanie dla osób, które cenią komfort niezależnie od pory roku. Sprawdza się nie tylko latem, ale również w sezonie jesienno-zimowym, zapewniając przytulną przestrzeń do wypoczynku przez cały rok.

Starannie zaprojektowany i solidnie wykonany domek gwarantuje wygodę, prywatność oraz możliwość spędzania wyjątkowych chwil w harmonii z naturą. To doskonały wybór dla tych, którzy marzą o własnym miejscu do relaksu, z dala od zgiełku, blisko przyrody.

Nowoczesna forma, funkcjonalne wnętrza i wysoka jakość wykonania sprawiają, że PC-13 to inwestycja w spokój, komfort i niezależność. Wybierz własny domek rekreacyjny i ciesz się błogim odpoczynkiem o każdej porze roku.

## DANE TECHNICZNE

POW. ZABUDOWY	POW. WEWNĘTRZNA
55,2m <sup>2</sup>	43,71m <sup>2</sup>
CZAS REALIZACJI	
3 MIESIĄCE	

## RZUT I WYMIARY BUDYNKU

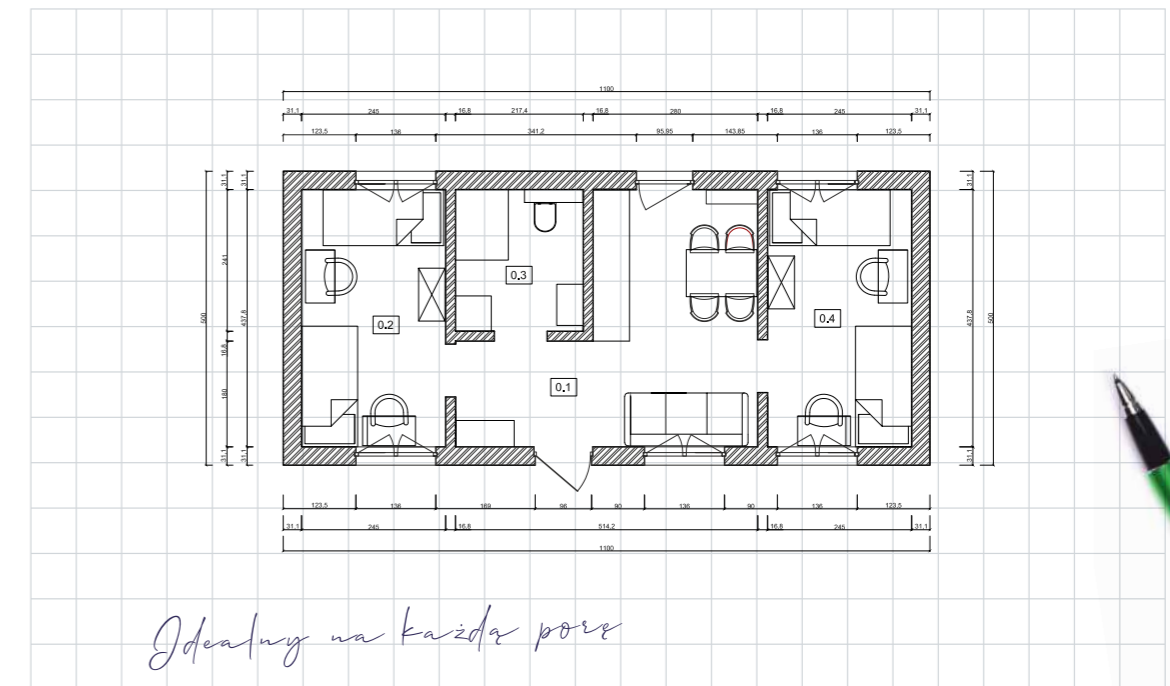


# PC-13

## WYKOŃCZENIE I WYPOSAŻENIE

### ZAWARTE W CENIE

- Konstrukcja szkieletowa, częściowa prefabrykacja przegród budowlanych
- Dach dwuspadowy o nachyleniu 30 stopni, pokrycie dachu - panele dachowe, blacha na rąbek stojący
- Izolacja termiczna przegród zewnętrznych: styropian fasadowy
- Izolacja termiczna przegród zewnętrznych zgodna z aktualnymi wymogami Prawa Budowlanego dla budynków mieszkalnych
- Orynnowanie i obróbki blacharskie: systemowe
- Elewacja: tynk strukturalny
- Szkielet - pakiet 2 komorowy
- Stolarka drzwiowa: drzwi stalowe antywłamaniowe kl. RC-3
- Ściany wewnętrzne: system suchej zabudowy
- Wykończenie wewnętrzne ścian: płyta gipsowo-kartonowa impregnowana
- Instalacja elektryczna: rozdzielnica z wyposażeniem i pełne okablowanie (bez białego montażu)
- Instalacja wodna i kanalizacyjna (bez białego montażu)
- Instalacja grzewcza: elektryczna, płaszczyznowa (podłogowa): folie i maty grzewcze
- Przygotowanie ciepłej wody użytkowej: pompa ciepła typu powietrze/woda z zasobnikiem 100l prod. Ariston
- Klimatyzacja - klimatyzator typu split, klasa urządzenia A++
- Wentylacja: grawitacyjna



*Idealny na każdą porę*

## WYKOŃCZENIE WEWNĘTRZNE

### ZAWARTE W CENIE

- Ściany, sufity: płyta gipsowo-kartonowa
- Szpachlowanie spoin
- Malowanie podkładowe i nawierzchniowe
- Wykonanie fundamentów

## WYKOŃCZENIE WEWNĘTRZNE

### ZA DOPLATĄ

- Posadzki: panele podłogowe laminowane lub winylowe, listwy przypodłogowe
- Biały montaż elektryczny (gniazda wtykowe, włączniki oświetlenia)
- Wykończenie łazienki
- Drzwi wewnętrzne



## ZAKRES DODATKOWY

### ZA DOPLATĄ

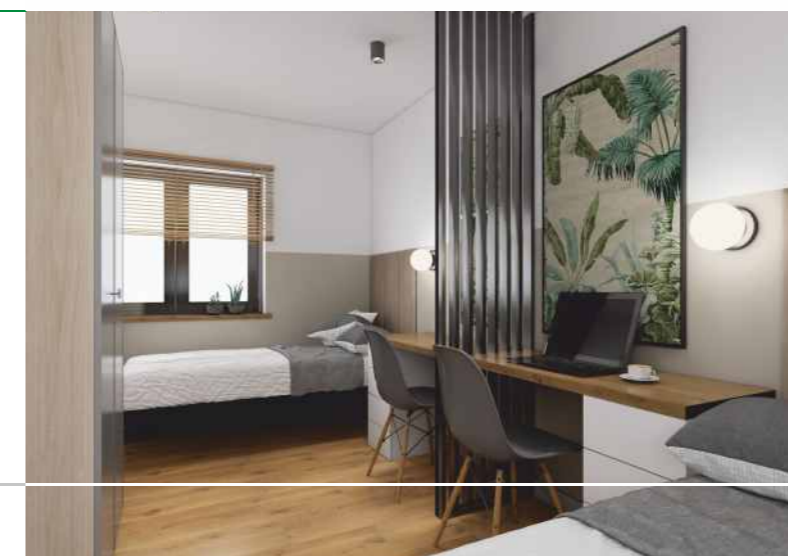
- Klimatyzacja typu split
- Wentylacja mechaniczna z odzyskiem ciepła: rekuperacja centralna lub lokalna
- Zewnętrzne rolety okienne ze zwijaczem ręcznym lub elektrycznym
- Pokrycie dachu dachówka ceramiczna
- Elewacja: panele modułowe (tzw. blacha na rąbek)
- Taras z zadaszeniem

## POZOSTAŁE PRACE

### ZA DOPLATĄ

- Adaptacja projektu do pozwolenia na budowę
- Transport modułów

## Ergonomia i funkcjonalność przez cały rok



# OF-1

Budynek typu "office box" oferuje przestrzeń do swobodnego prowadzenia czynności zawodowych we własnym ogrodzie. Prosta bryła i możliwość wykorzystania różnych materiałów wykończeniowych pozwala na wkomponowanie obiektu w dowolną przestrzeń. Powierzchnia i sposób wykończenia może być dopasowana do indywidualnych potrzeb Klienta.

## Funkcjonalne biuro w nowoczesnym stylu

## BOX OFFICE OF-1

Budynek typu "office box" oferuje przestrzeń do swobodnego prowadzenia czynności zawodowych we własnym ogrodzie. Prosta bryła i możliwość wykorzystania różnych materiałów wykończeniowych pozwala na wkomponowanie obiektu w dowolną przestrzeń.

Takie rozwiązanie pozwala na znacznie efektywniejsze wykorzystanie czasu, poświęconego na pracę w porównaniu do pracy wykonywanej w domu. Praca w jednym z pomieszczeń domowych w przypadku braku miejsca na osobne pomieszczenie typu biuro / gabinet, wymaga ciągłych kompromisów z prowadzeniem życia domowego i niejednokrotnie stwarza dyskomfort na każdej z tych płaszczyzn. Office box wyznacza granicę rozdzielenia czasu i przestrzeni do pracy, od czynności codziennego życia i odpoczynku. Powierzchnia i sposób wykończenia może być dopasowana do indywidualnych potrzeb Klienta.

OF-2

Modułowa konstrukcja umożliwia indywidualne kształtowanie powierzchni użytkowej oraz standardów wyposażenia i wykończenia, precyzyjnie dopasowanych do potrzeb klienta.

Nowoczesna  
siedziba  
Twojej firmy

## BIUROWIEC OF-2

Modułowy budynek biurowy to idealne rozwiązanie na siedzibę firmy w nowoczesnym stylu.

Modułowa konstrukcja umożliwia indywidualne kształtowanie powierzchni użytkowej oraz standardów wyposażenia i wykończenia, precyzyjnie dopasowanych do potrzeb klienta. Przestronne koncepcje wnętrz, wysokiej jakości materiały oraz nowoczesne rozwiązania architektoniczne tworzą motywującą i komfortową atmosferę pracy.

Krótkie terminy realizacji, zrównoważone technologie oraz wysoki komfort użytkowania sprawiają, że modułowy budynek biurowy stanowi ekonomiczną, a jednocześnie reprezentacyjną wizytówkę Twojej firmy.

# OF-3

Modułowy salon sprzedaży łączy nowoczesny design z pełną funkcjonalnością, tworząc elastyczne, nowoczesne i inspirujące środowisko biznesowe. W połączeniu z modułowym budynkiem biurowym pozwala zaprojektować przestrzeń idealnie dopasowaną do profilu działalności firmy.

**Elastyczna,  
nowoczesna,  
inspirująca  
- idealna  
siedziba firmy**

## SALON SPRZEDAŻY OF-3

**Modułowy salon sprzedaży -  
nowoczesne i elastyczne rozwiązanie  
dla firm**

Modułowy salon sprzedaży łączy nowoczesny design z pełną funkcjonalnością, tworząc elastyczne, nowoczesne i inspirujące środowisko biznesowe. W połączeniu z modułowym budynkiem biurowym pozwala zaprojektować przestrzeń idealnie dopasowaną do profilu działalności firmy.

Powierzchnia użytkowa, liczba kondygnacji, standardy wyposażenia oraz sposób wykończenia mogą być indywidualnie dostosowane do indywidualnych potrzeb klienta. Przestronne koncepcje wnętrz, wysokiej jakości materiały oraz nowoczesne rozwiązania architektoniczne zapewniają komfortowe i inspirujące otoczenie zarówno dla pracowników, jak i klientów.

Krótkie terminy realizacji, zrównoważone technologie oraz wysoki komfort użytkowania sprawiają, że modułowe rozwiązanie jest ekonomiczne, estetyczne i praktyczne - idealne dla firm ceniących nowoczesność, efektywność i wygodę.